

LIFTSTAR 5000L

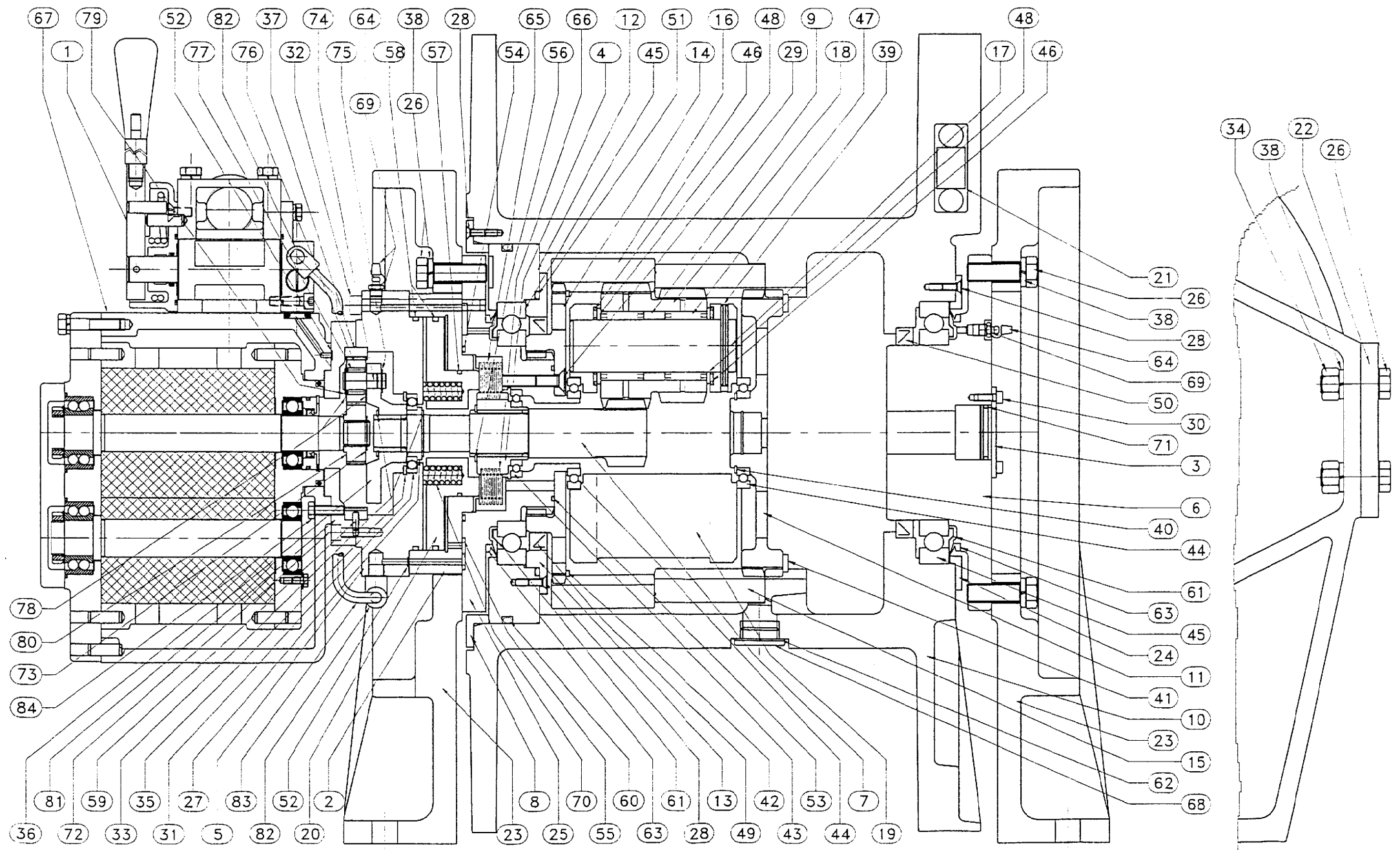
MOTEUR PNEUMATIQUE

10Ch

PLAN D'ENSEMBLE

B.P 59
59450 SIN LE NOBLE FRANCE
TEL. (33) 27.93.08.08
TELEX 820 221
TELEFAX (33) 27.93.08.00

NUMERO DE NOMENCLATURE	7.632.0061
NUMERO DU DOCUMENT	95/05/05 1 / 4
<i>L. Quenec</i>	
LE CHEF DU BUREAU D'ETUDES	



**SAMI A**

7.632.0061

LS 5000 R- L

7.632.0062

LS 5000 RGC- L

INDICE

A

NOMENCLATURE COMMERCIALE

PARTS LIST

N°: 95/05/05

REP ITEM	DESIGNATION	DESCRIPTION	QT QTY	CODE
1	Distributeur pneumatique	Rotary air valve	1	3.617.0000
2	Piston de frein	Brake piston	1	9.632.0018
3	Obturateur	End cover	1	9.619.0013
4	Moyeu de frein	Splined hub	1	9.632.0039
5	Flasque bride	Motor flange	1	9.632.0131
6	Palier arrière	Rear bearing	1	9.632.0068
7	Arbre d'entrée	Shaft	1	9.632.0129
8	Couvercle d'arrêt	Stop cover	1	9.632.0044
9	Bague entretoise	Spacer	3	9.632.0043
10	Tambour long Tambour court	Long drum Short drum	1	9.632.0041 9.632.0038
11	Clabot	Claw of positive clutch	1	9.632.0037
12	Palier de roulement	Support drum	1	9.632.0036
13	Couvercle d'arrêt	Stop cover	1	9.632.0035
14	Porte couronne	Ring gear support	1	9.632.0034
15	Couronne 48 Dts	Ring gear	1	9.632.0033
16	Couronne 50Dts	Ring gear	1	9.632.0032
17	Axe de satellite	Planet shaft	3	9.632.0031
18	Satellite	Planet gear	3	9.632.0030
19	Porte- satellite	Planet carrier	1	9.632.0029
20	Corps de frein	brake housing	1	9.632.0017
21	Coin	Wedge	1	9.632.0022
22	Entretoise tambour long Entretoise tambour court	Side rail long drum Side rail short drum	2	9.632.0016 9.632.0013
23	Flasque bati	Side plate support	2	9.632.0012
24	Couvercle d'arrêt roult.	Stop cover for bearing	1	9.632.0011
25	Palier avant	Front bearing	1	9.632.0008
26	Vis HM16x50	Capscrew	38	4.100.3901
27	Bague épaulée	Spacer	1	9.632.0130
28	Vis F/Hc M6	Screw	18	4.110.1603
29	Vis F/Hc M10	Screw	6	4.110.3303
30	Vis CHc M6	Capscrew	3	4.130.0206
31	Roulement à billes 16008	Ball bearing	1	5.080.0008
32	Vis CHc M10x100	Capscrew	8	4.131.2906
33	Circlips E32	Snap ring	2	4.770.0032
34	Ecrou HM16	Hex- nut	8	4.300.1011
35	Circlips I68	Snap ring	1	4.770.3068
36	Porte satellite	Planet carrier	1	9.623.0097
37	Couronne 86Dts	Ring gear	1	9.412.0062
38	Rondelle élastique W16	Lock washer	38	4.520.0016

**SAMI A**

7.632.0061

LS 5000 R- L

7.632.0062

LS 5000 RGC- L

INDICE

A

NOMENCLATURE COMMERCIALE

PARTS LIST

N°: 95/05/05

REP ITEM	DESIGNATION	DESCRIPTION	QT QTY	CODE
39	Goupille élastique	Roll pin	3	4.650.7320
40	Circlips E60	Snap ring	1	4.770.0060
41	Circlips I230	Snap ring	1	4.770.3230
42	Anneau expansif SB 240	Expansive ring	1	4.780.2339
43	Roult. à billes 16009	Ball bearing	1	5.080.0009
44	Roult. à billes 16012	Ball bearing	2	5.080.0012
45	Roult. à billes 16030	Ball bearing	2	5.080.0030
46	Butée à aiguilles	Thrust needle roller	.6	5.605.6545
47	Cage à aiguilles	Radial needle roller	6	5.650.5936
48	Contre plaque	Thrust washer	6	5.737.8832
49	Bague BA 170x200x15	Seal oil	1	5.801.9130
50	Bague BA 150x180x15	Seal oil	1	5.801.9230
51	Joint torique 230x5	O-ring	1	5.820.5729
52	Joint torique 5x1.5	O-ring	1	5.820.9229
53	Joint torique 108x3	O-ring	1	5.821.5729
54	Joint torique 142x4	O-ring	1	5.821.8829
55	Joint torique	O-ring	1	5.820.0429
56	Circlips E40	Snap ring	1	4.770.0040
57	Joint torique	O-ring	1	5.821.0929
58	Joint torique	O-ring	2	5.822.9129
59	Goupille	Pin	1	4.600.1316
60	Joint torique R81	O-ring	1	5.822.9829
61	Joint Nilos	Nilos ring	2	5.831.4830
62	Joint cuivre JC 33	Copper joint	2	5.840.2731
63	Joint Vring 190L	Vring	2	5.840.9531
64	Bouchon	Plug	2	6.101.7128
65	Disque de friction	Friction plate	7	6.305.9532
66	Disque acier	Drive plate	6	6.305.9632
67	Moteur pneumatique	Compressed air motor	1	3.616.0000
68	Bouchon	plug	2	6.512.3832
69	Graisser hydraulique	Hydraulic greaser	2	6.730.1727
70	Ressort de compression	Spring	12	6.915.9432
71	Joint torique 40x3	O-ring	1	5.822.4229
72	Vis Chc M8x25	Capscrew	8	4.130.1506
73	Circlips E22	Snap ring	1	4.770.0022
74	Axe de satellite	Planet shaft	3	9.623.0115
75	Circlips E13	Snap ring	3	4.770.0013
76	Satellite	Planet gear	3	9.623.0100
77	Roulement à aiguilles	Roller bearing	3	5.647.2316
78	Contre plaque	Thrust washer	6	5.730.8632

**SAMIYA**

7.632.0061

LS 5000 R- L

7.632.0062

LS 5000 RGC- L

INDICE

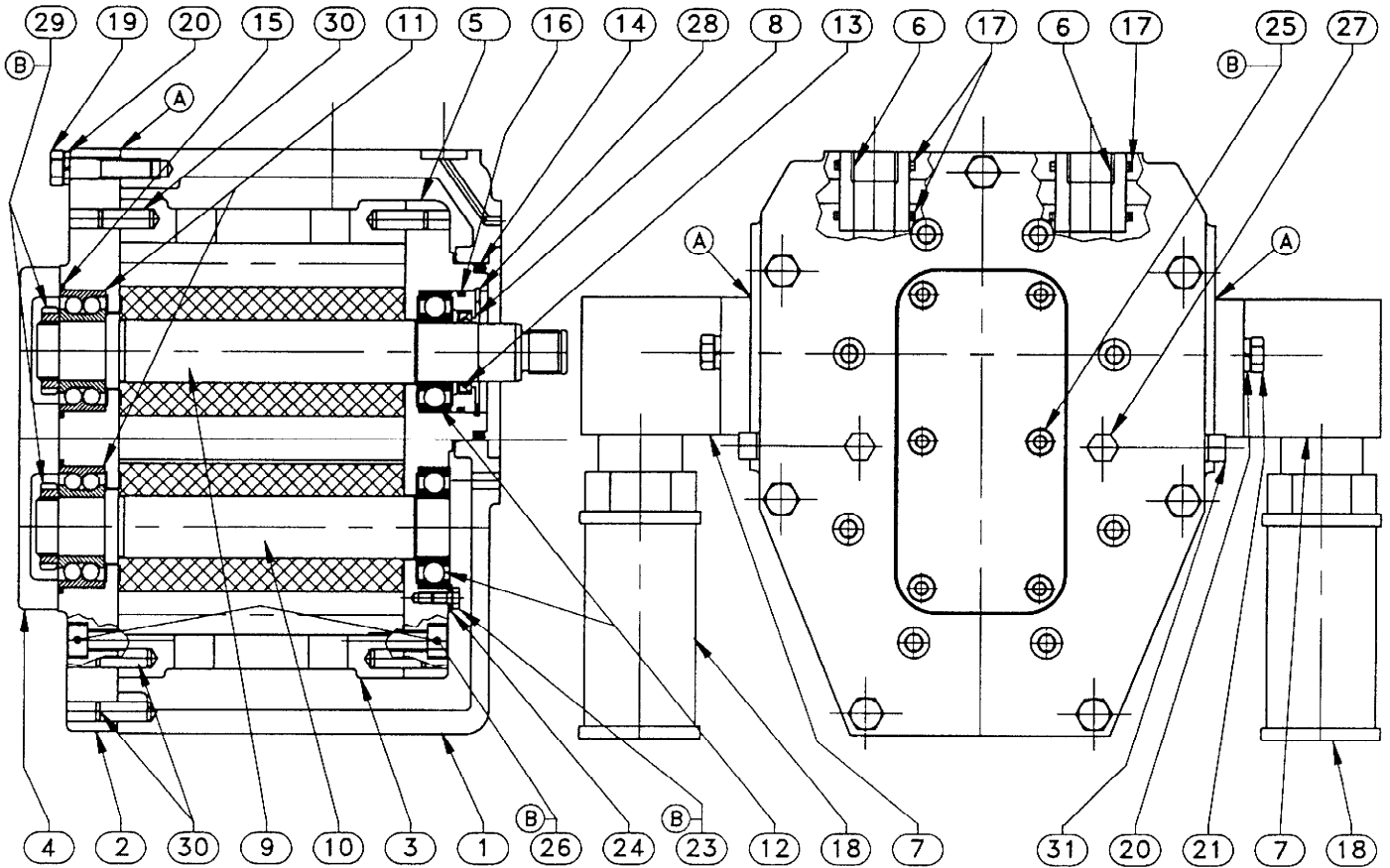
A

NOMENCLATURE COMMERCIALE

PARTS LIST

N°: 95/05/05

REP ITEM	DESIGNATION	DESCRIPTION	QT QTY	CODE
79	Circlips E15	Snap ring	3	4.770.0015
80	Pignon solaire	Pinion	1	9.623.0099
81	Couvercle	Cover	1	9.623.0044
82	Raccord équerre simple	Simple square fitting	2	6.167.6232
83	Pneumo-tube 6/8 gainé	Air tube	1	9.632.0021
84	Vis H. M8x25	Capscrew	12	4.100.6801
85				
86				
87				



(A) = LOCTITE n:574 - (B) = LOCTITE n:243

REPERE ITEM	DESIGNATION	DESCRIPTION	QUANTITE QUANTITY	CODE
1	Carter moteur	Motor casing	1	9616.0001
2	Plaque arrière	Rear end cover	1	9616.0002
3	Corps moteur	Motor housing	1	9616.0003
4	Couvercle	Cover	1	9616.0004
5	Plaque avant	Front end cover	1	9616.0005
6	Tube	Pipe	2	9616.0006
7	Bride	Flange	2	9616.0007
8	Support de joint	Joint support	1	9616.0008
9	Rotor moteur	Motor rotor	1	9616.0009
10	Rotor répulsion	Repulsion rotor	1	9616.0010
11	Roulement à billes	Ball bearing	2	5060.0006
12	Roulement à billes	Ball bearing	2	5018.0906
13	Bague d'étanchéité	Sealing ring	1	5801.3430
*14	Joint torique	'O'ring	1	5820.8529
*15	Joint torique	'O'ring	2	5821.0429
*16	Joint torique	'O'ring	1	5822.4329
*17	Joint torique	'O'ring	4	5820.0929
18	Silencieux	Muffler	2	6846.6832
19	Vis H	Screw	7	4100.8801
20	Rondelle W	Split washer	11	4520.0010
21	Vis H	Screw	4	4100.0401
23	Vis H	Screw	1	4100.7601
24	Rondelle M	Washer	1	4500.0106
25	Vis CHc	Screw	6	4130.1506
26	Vis CHc	Screw	16	4130.2806
27	Bouchon	Plug	2	6512.5832
*28	Circlips	Circlips	1	4770.3062
29	Ecrou	Nut	2	5700.0006
30	Goupille	Pin	5	4600.0816
31	Bouchon	Plug	2	6516.4532

**SAMIJA®**

B.P 59

59450 SIN LE NOBLE FRANCE

TEL. (33) 27.93.08.08

TELEX 820 221

TELEFAX (33) 27.93.08.00

DISTRIBUTEUR PNEUMATI.
AIR CONTROL VALVE

NUMERO DE NOMENCLATURE

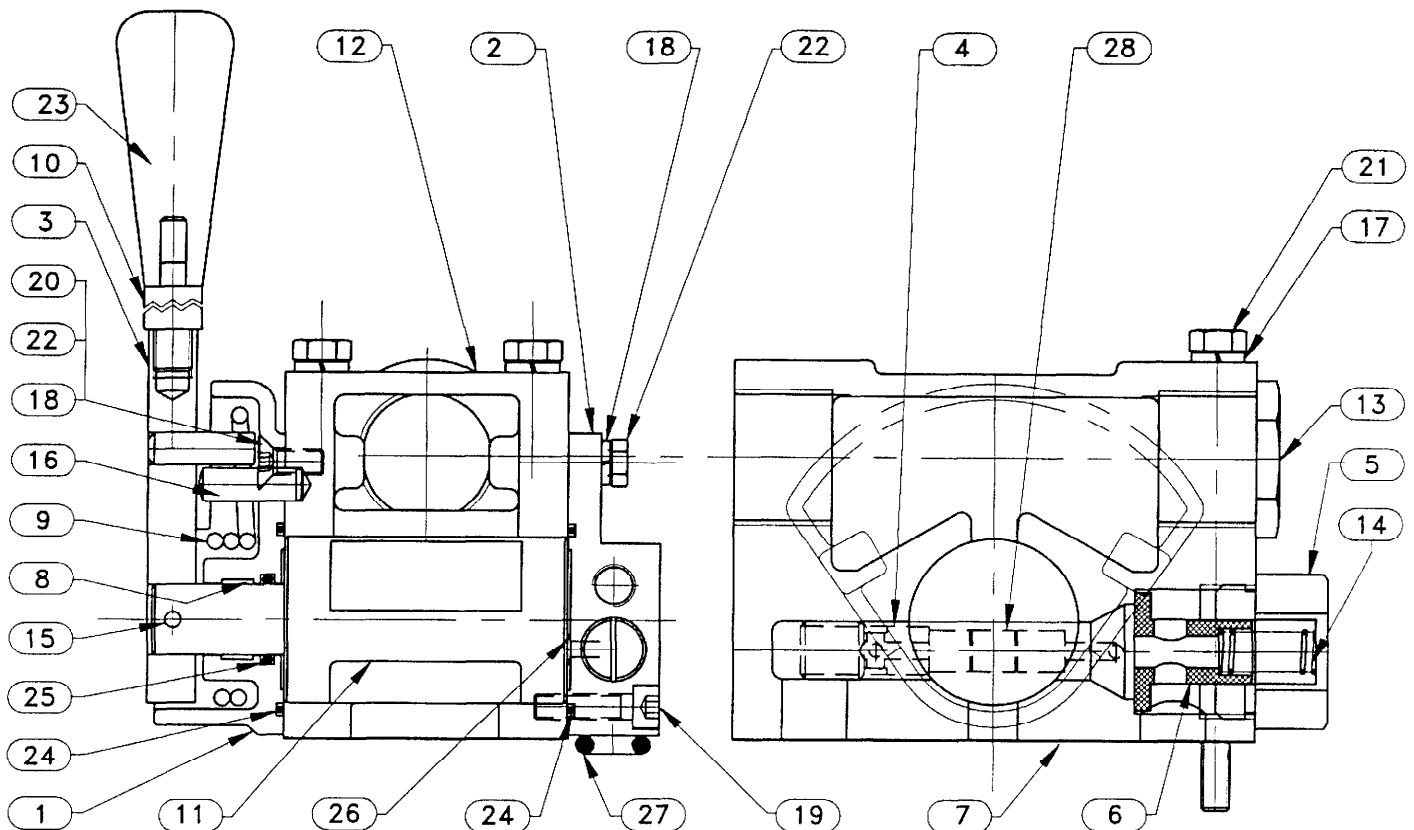
36170000

NUMERO DU DOCUMENT

91/06/22 C 1 / 1

L. Quenon

LE CHEF DU BUREAU D'ETUDES

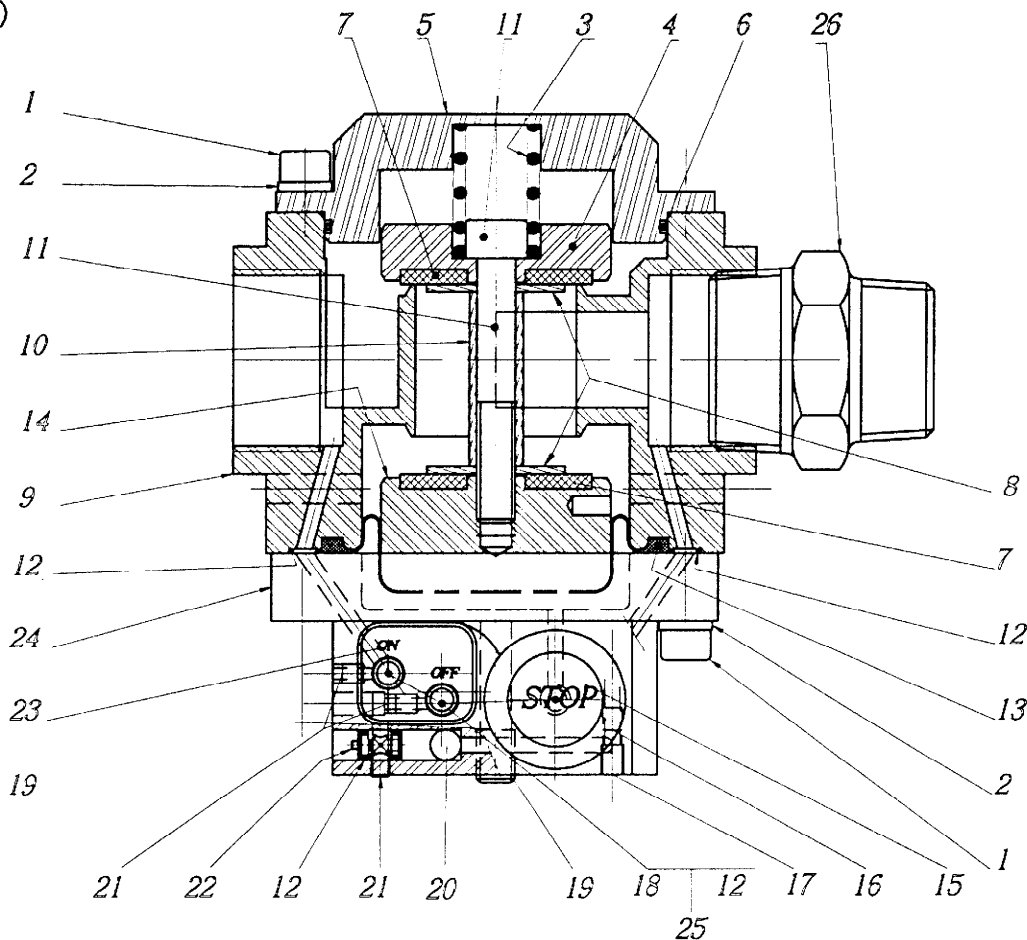


REPERE ITEM	DESIGNATION	DESCRIPTION	QUANTITE QUANTITY	CODE
1	Flasque avant	Front end-cover	1	9617.0003
2	Flasque arrière	Rear end-cover	1	9617.0004
3	Butée	Stop	1	9617.0005
4	Clapet	Stopper	1	9617.0007
5	Bouchon clapet	Plug	1	9617.0008
6	Clapet	Stopper	1	9617.0009
*7	Joint	Joint	1	9617.0010
8	Bague de guidage	Guiding ring	1	9617.0011
9	Ressort de rappel	Return spring	1	9617.0028
10	Levier	Lever	1	9617.0029
11	Carotte	Rotary valve	1	9617.0030
12	Corps	Casing	1	9617.0031
13	Bouchon	Plug	1	6513.7132
14	Ressort	Spring	1	6916.7032
15	Goupille élastique	Elastic pin	1	4650.2020
16	Goupille DIN	DIN pin	1	4600.1916
17	Rondelle grower	Washer	4	4520.0010
18	Rondelle grower	Washer	4	4520.0008
19	Vis CHc	Screw	2	4130.1606
20	Vis FHc/90	Screw	2	4110.3803
21	Vis H	Screw	4	4101.8101
22	Vis H	Screw	4	4100.2301
23	Poignée de manoeuvre	Handle	1	5742.6232
*24	Joint torique	O'ring	2	5820.4729
*25	Joint torique	O'ring	1	5822.4429
*26	Joint torique	O'ring	2	5821.2529
*27	Joint torique	O'ring	1	5822.7729
28	Rouleau	Roller	1	6940.1525

* Pièce de rechange recommandée - Recommended Spare

VALVE D'ARRET D'URGENCE 1" 1/2 EMERGENCY STOP VALVE

(Dwg.D6170007)



REPERE ITEM	DESIGNATION	DESCRIPTION	QUANTITE QUANTITY	CODE
1	Vis CHc	Screw	12	4130.1406
2	Rondelle W	Washer	12	4520.0008
3	Ressort	Spring	1	6912.0141
4	Clapet	Valve	1	9617.0075
5	Couvercle	Cover	1	9617.0073
*6	Joint torique	'O'Ring	1	5821.6129
*7	Joint	Gasket	2	9617.0076
8	Rondelle LL10N	Flat Washer	2	4570.0010
9	Corps	Body	1	9617.0072
10	Entretoise	Distance Ring	1	9617.0077
11	Vis CHc	Screw	1	4130.4706
*12	Joint torique	'O'Ring	10	5820.9229
*13	Membrane	Diaphragm	1	6772.0041
14	Clapet	Valve	1	9617.0078
15	Bouton d'arrêt d'urgence	Emergency stop button	1	6859.8632
16	Gicleur	Nozzle	1	9617.0071
17	Vis Hc	Screw	1	4200.7407
18	Tiroir	Spool	3	9579.0085
19	Bouchon	Plug	1	6517.2032
20	Bille	Ball	1	6940.1625
21	Vis Hc	Set screw	3	4200.8207
22	Obturbateur	Shuttle Valve Stop	1	9579.0098
23	Etiquette	Sticker	1	9579.0099
24	Couvercle	Cover	1	9617.0079
25	Ressort	Spring	3	6911.3941
26	Mamelon réduit	Reducing Nipple	1	6132.0628

* Pièce de rechange recommandée - Recommended Spare

**SAMIIA**®

B.P. 59
59450 SIN LE NOBLE FRANCE
TEL. (33) 27.93.08.08
TELEX 920 221
TELEFAX (33) 27.93.08.00

Copyright © 1996
Ingersoll-Rand Company
All Rights Reserved

LIMITEUR DE COUPLE TORQUE LIMITOR

NUMERO DE NOMENCLATURE

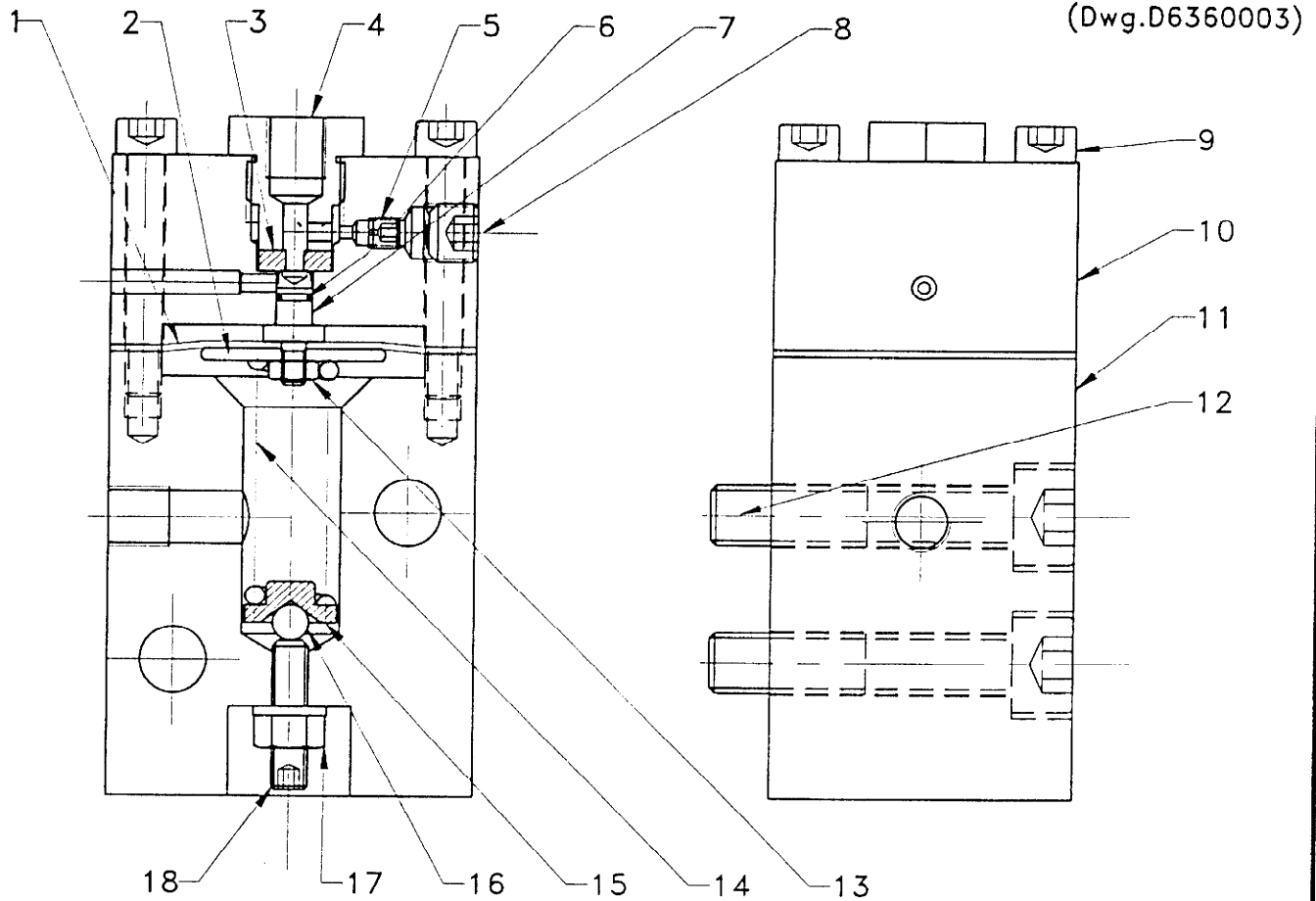
3.636.0002

NUMERO DU DOCUMENT

95/03/42 A 1 / 1

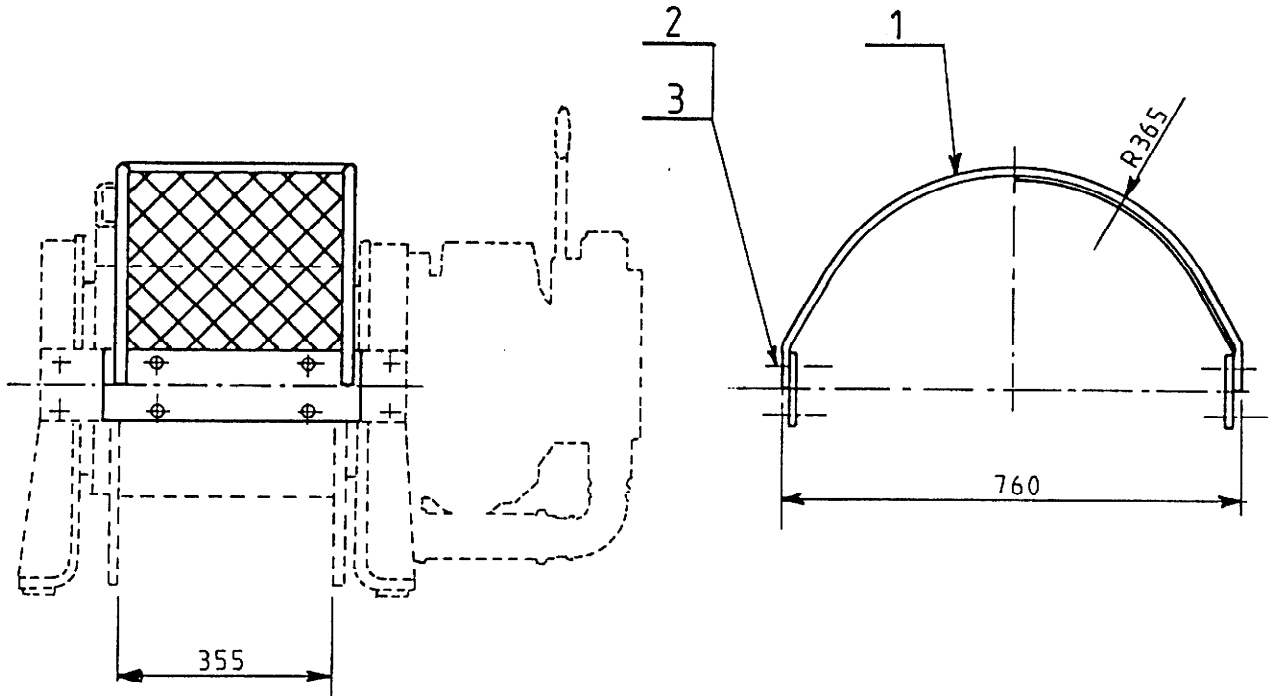
L. Guenon

LE CHEF DU BUREAU D'ETUDES



REPÈRE ITEM	DESIGNATION	DESCRIPTION	QUANTITE QUANTITY	CODE
*1	Membrane	Diaphragm	1	9636.0020
2	Rondelle	Washer	1	9636.0019
3	Joint	Gasket	1	9636.0021
4	Vis	Screw	1	9636.0018
5	Gicleur	Nozzle	1	9617.0071
*6	Joint torique	'O' Ring	1	5822.2329
7	Clapet	Valve	1	9636.0017
8	Bouchon	Plug	1	6517.2032
9	Vis Chc	Screw	4	4131.4906
10	Corps	Body	1	9636.0025
11	Couvercle	Cover	1	9636.0024
12	Vis Chc	Screw	2	4130.7406
13	Ecrou	Nut	1	4300.1111
14	Ressort	Spring	1	6911.8541
15	Siège de ressort	Spring seat	1	9636.0023
16	Bille	Ball	1	6940.0125
17	Ecrou d'étanchéité	Nut	1	4300.7811
18	Vis Hc	Screw	1	4200.1607

* Pièce de rechange recommandée - Recommended Spare



REPERE ITEM HINWEIS	DESIGNATION	DESCRIPTION	BEZEICHNUNG	Quantité Quantity Anzahl	CODE	CPN
1	Capot protecteur galvanisé	Galvanised drum guard	Verzinkte Schutzhaube	1	9632-0028	38532800
2	Vis H.M16	Screw	Schraube	8	4100-9501	38532818
3	Rondelle W 16	Washer	Scheibe	8	4520-0016	38526901

Pour toute commande de pièces de rechange, il est recommandé de rappeler le numéro porté sur la plaque d'identification de l'appareil
For each demand of spare parts, it is recommended to specify the number written on the identification plate of the device
Bei Bestellung von Ersatzteilen bitte Sereinummer auf dem Identifizierungsschild des Geräte angeben



B.P. 127
 59506 DOUAI CEDEX - FRANCE
 Tél. (33) 27.87.11.11
 Téléx 820 221
 Téléfax (33) 27.96.03.29
 SIÈGE ET USINE
 111, Avenue Roger Salengro
 59450 SIN-LE-NOBLE

ROULEAU PRESSEUR
 SEIL - PRESSROLLE
 PRESS - ROLLERS

NUMERO DI NOMENCLATURA

3 632 0015

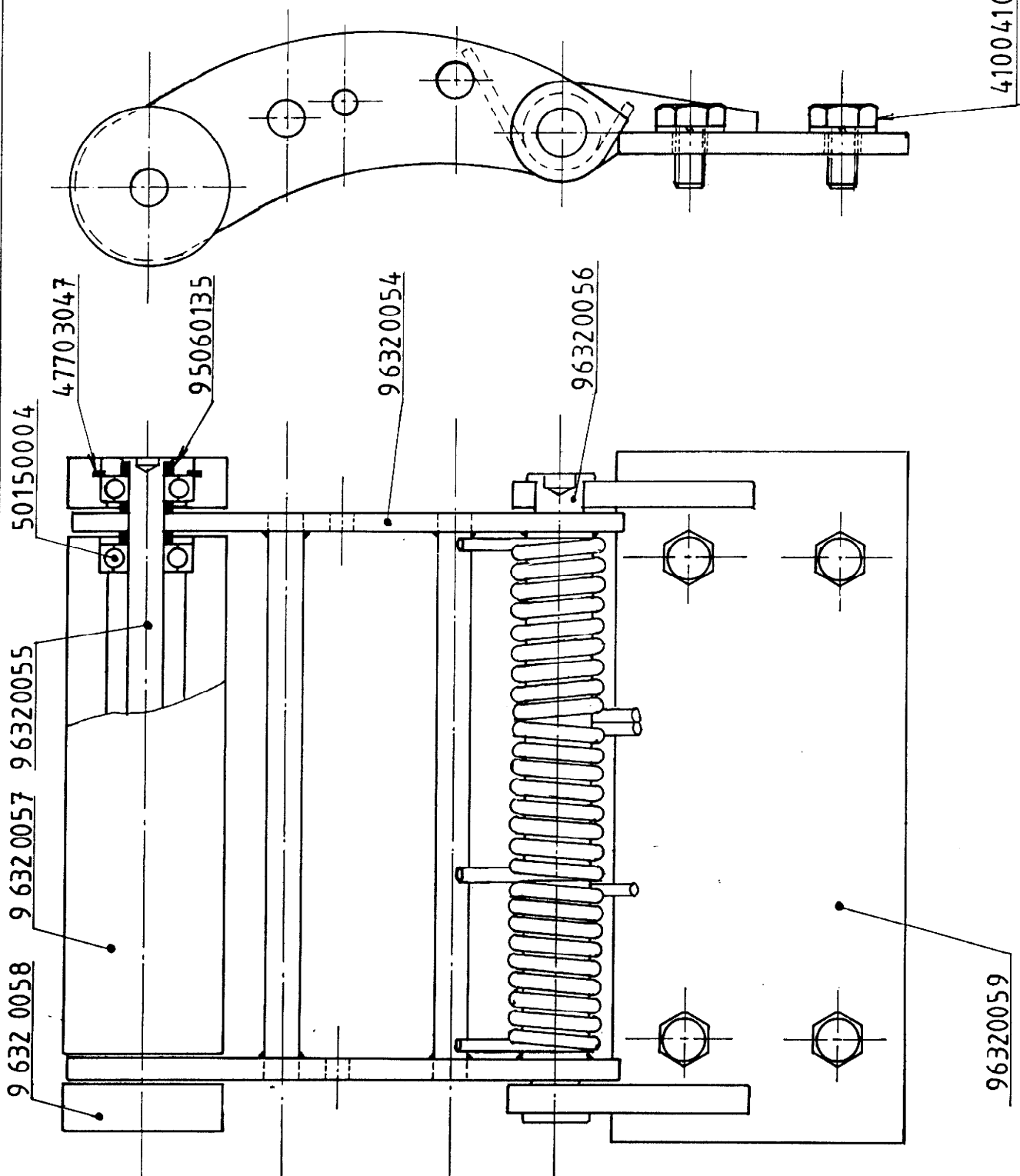
NUMERO DU DOCUMENT

9 1 1 0 1 2 1 2

Levi

LE CHEF DU BUREAU D'ÉTUDES

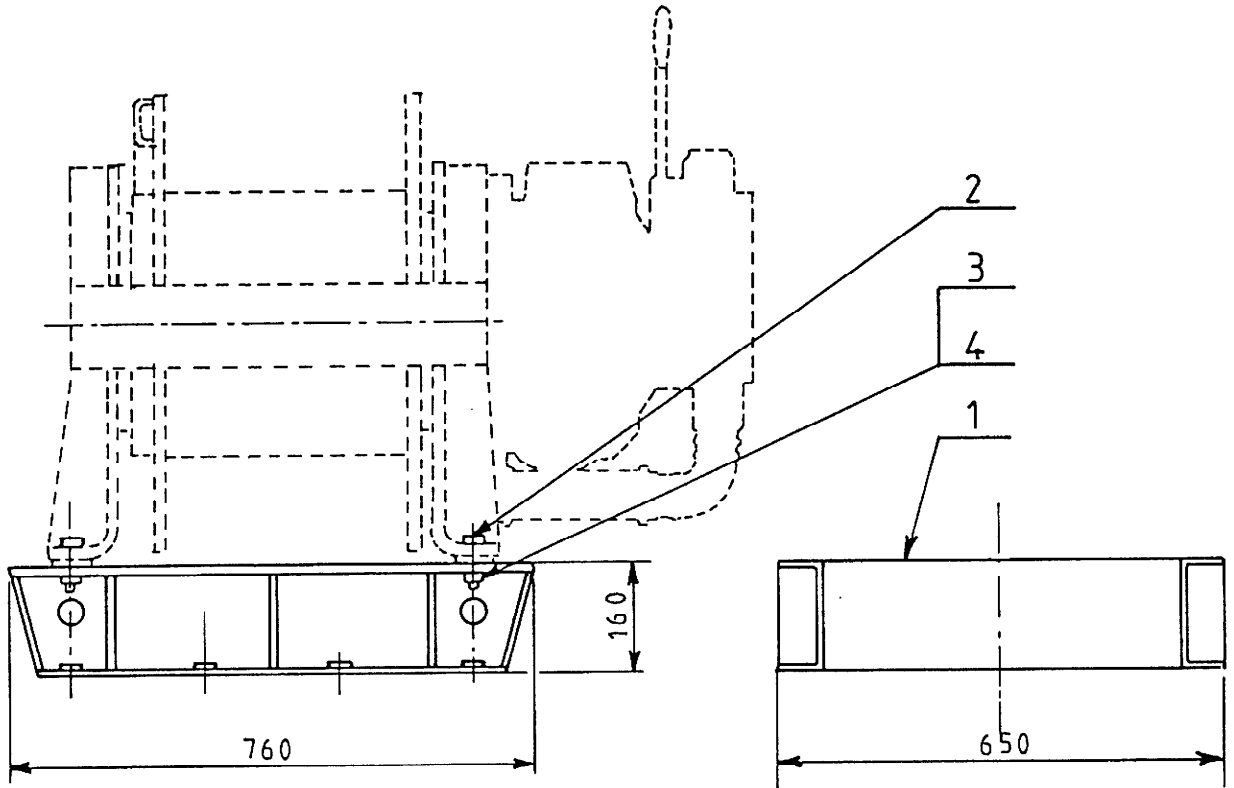
41004101
 45200016



Copyright SAMIA

Par suite de l'évolution constante de la technique, nous pouvons être amenés à modifier sans préavis la conception et les caractéristiques de nos appareils ou accessoires.
 Wir behalten uns vor in Zuge der technischen Entwicklung Bauart und technische Daten unserer Maschinen und des Zubehors zu ändern.
 In our continuous policy of improvement the right is reserved to make any change we think of benefit for our customers.

LIFTSTAR 5000 R

REPÈRE ITEM HINWEIS	DESIGNATION	DESCRIPTION	BEZEICHNUNG	Quantité Quantity Anzahl	CODE	CPN
1	Chassis skid	Skid frame	Rahmen	1	9632-8066	38532784
2	Vis H.M20	Screw	Schraube	8	4100-1601	38532792
3	Rondelle W 20	Washer	Scheibe	8	4520-0020	38524666
4	Ecrou M20	Nut	Mutter	8	4300-0811	38524658

Pour toute commande de pièces de rechange, Il est recommandé de rappeler le numéro porté sur la plaque d'identification de l'appareil
 For each demand of spare parts, it is recommended to specify the number written on the identification plate of the device
 Bei Bestellung von Ersatzteilen bitte Sereinnummer auf dem Identifizierungsschild des Geräte angeben