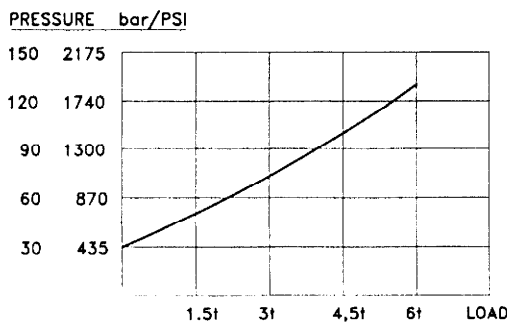


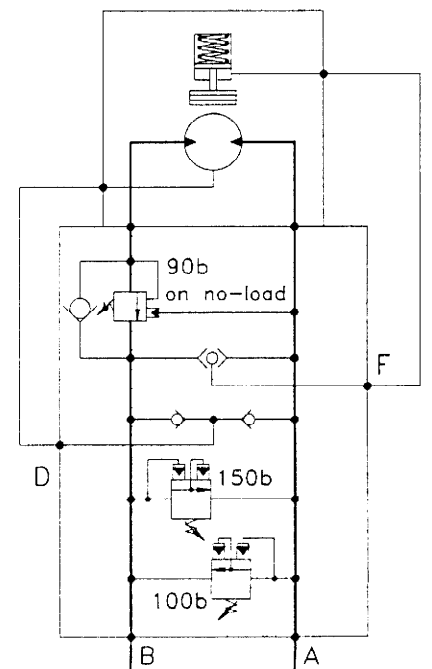
CHARACTERISTICS:

- Max. line pull (lifting): 60 KN
- Working pressure: 130 bars Calibration pressure: 150 bars
- Max. Hoisting speed: 5,6 m/mn
- Max. oil flow: 43 l/mn
- Chain: Type: 16x45 Breaking load: 315 kN Safety factor: 5.25
 Standard height of lift: 3 m
- Weight (with standard lift): 158 kg
- Weight of 1 metre of extra chain: 5.75 kg (12.65 lbs)

PERFORMANCE CURVES:



HYDRAULIC SCHEME

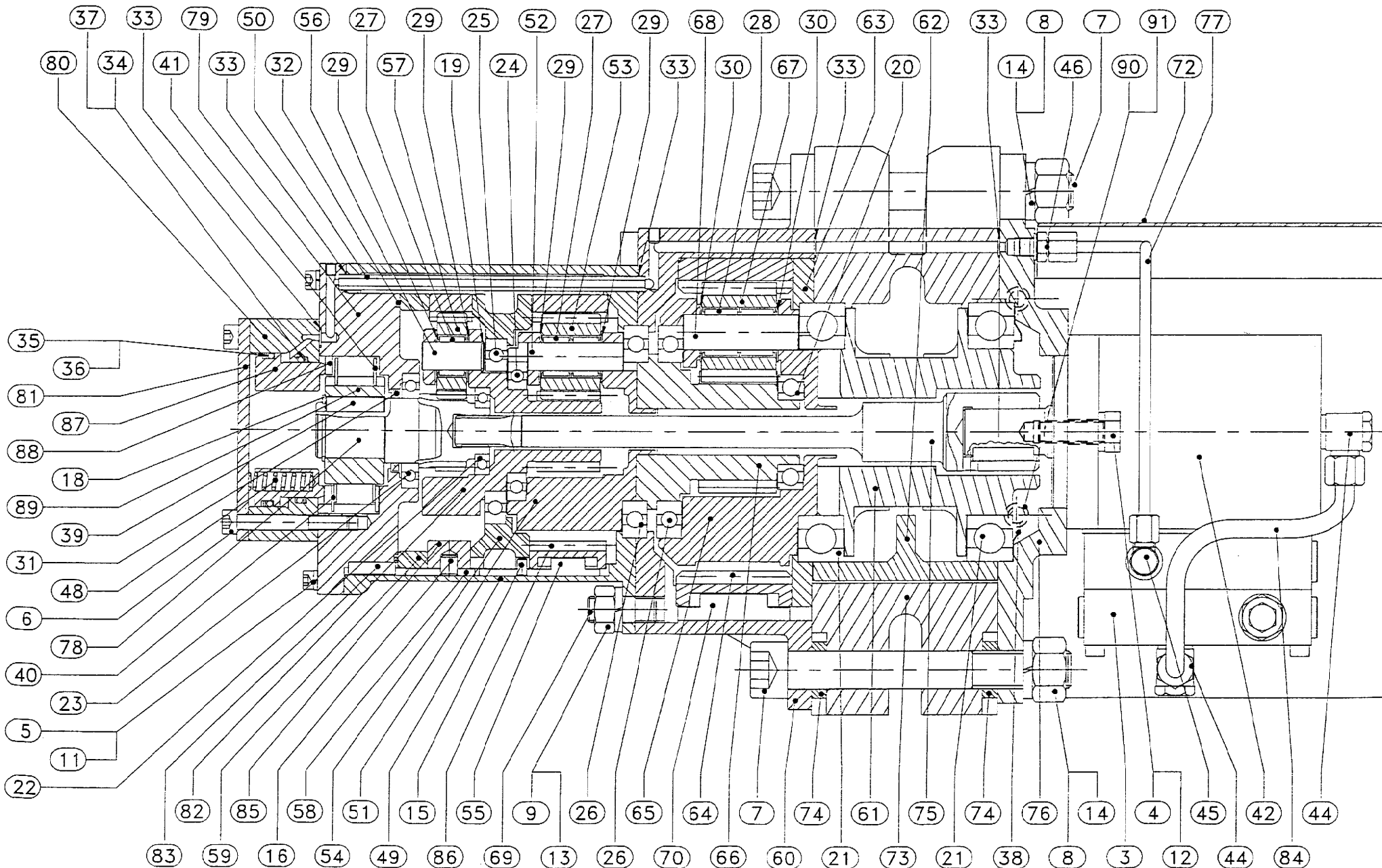


LIFTCHAIN

12N6000 SERIES

PLAN D'ENSEMBLE

NUMERO DE NOMENCLATURE
L 535
NUMERO DU DOCUMENT
95/02/30 A 1 / 3
<i>L. Jumeau</i>
LE CHEF DU BUREAU D'ETUDES



IR/SAMIIA

BP 59

59500 SIN LE NOBLE

TEL: (33) 27.93.08.08

FAX: (33) 27.93.08.00

TELEX: 820 221

LIFTCHAIN

12N6000 SERIES

PLAN D'ENSEMBLE

NUMERO DE NOMENCLATURE

L 535

NUMERO DU DOCUMENT

95/02/30 A 2/3*Ph. Demasse*

Le chef du bureau d'études

REPÈRE	DESIGNATION	QUANTITE	CODE
1	CROCHET 6T COMPLET	1	35264080
2	SUSPENSION 6T	1	35264531
3	BLOC DE REGULATION	1	35980036
4	VIS H M12x35	2	41015401
5	VIS CHC M6x25	7	41301006
6	VIS CHC M8x60	6	41302206
7	VIS CHC M20x150	3	41311606
8	ECROU HU M20	3	43000811
9	ECROU HU M14	3	43000911
10	RIVET	4	44600821
11	RONDELLE ELASTIQUE @6	7	45200006
12	RONDELLE ELASTIQUE @12	2	45200012
13	RONDELLE ELASTIQUE @14	3	45200014
14	RONDELLE ELASTIQUE @20	3	45200020
15	GOUPILLE CANNELEE @5x10	1	46404218
16	GOUPILLE CANNELEE @9x16	1	46406018
17	GOUPILLE ELASTIQUE @18/60	1	46504020
18	CIRCLIPS E30	1	47700030
19	CIRCLIPS @15	2	47800339
20	ROULT. A BILLES 6007 2RS	1	50050007
21	ROULT. A BILLES 6018-ZZ	2	50060018
22	ROULT. A BILLES 16005	1	50800005
23	ROULT. A BILLES 16007	1	50800007
24	ROULT. A BILLES 16009	1	50800009
25	ROULT. A BILLES 16013	1	50800013
26	ROULT. A BILLES 16015	2	50800015
27	ROULT. A AIGUILLES @15x23x16	8	56472316
28	ROULT. A AIGUILLES @19x27x20	6	56472720
29	CONTRE PLAQUE @15x28	10	57308632
30	CONTRE PLAQUE @19x32	6	57332032
31	BAGUE D'ETANCHEITE A LEVRES	1	58020430
32	JOINT TORIQUE @134.5x3	1	58211229
33	JOINT TORIQUE @7.5x1.5	5	58226829
34	JOINT TORIQUE @72	1	58231329
35	JOINT TORIQUE @75	1	58231429
36	BAGUE ANTI- EXTRUSION @83	1	58231529
37	BAGUE ANTI- EXTRUSION @73	1	58231629
38	JOINT NILOS	1	58314018
39	CLAVETTE	1	60204924
40	DISQUE DE FRICTION	9	63092332
41	DISQUE ACIER	8	63092432
42	MOTEUR HYDRAULIQUE	1	64000144
43	PLAQUE D'IDENTIFICATION	1	66767832
44	RACCORD ORIENTABLE @1/4G	2	68119928
45	RACCORD ORIENTABLE M10x100	1	68169332
46	UNION M10x100	1	68209128

IR/SAMI A

BP 59

59500 SIN LE NOBLE

TEL: (33) 27.93.08.08

FAX: (33) 27.93.08.00

TELEX: 820 221

LIFTCHAIN
12N6000 SERIES
PLAN D'ENSEMBLE

NUMERO DE NOMENCLATURE

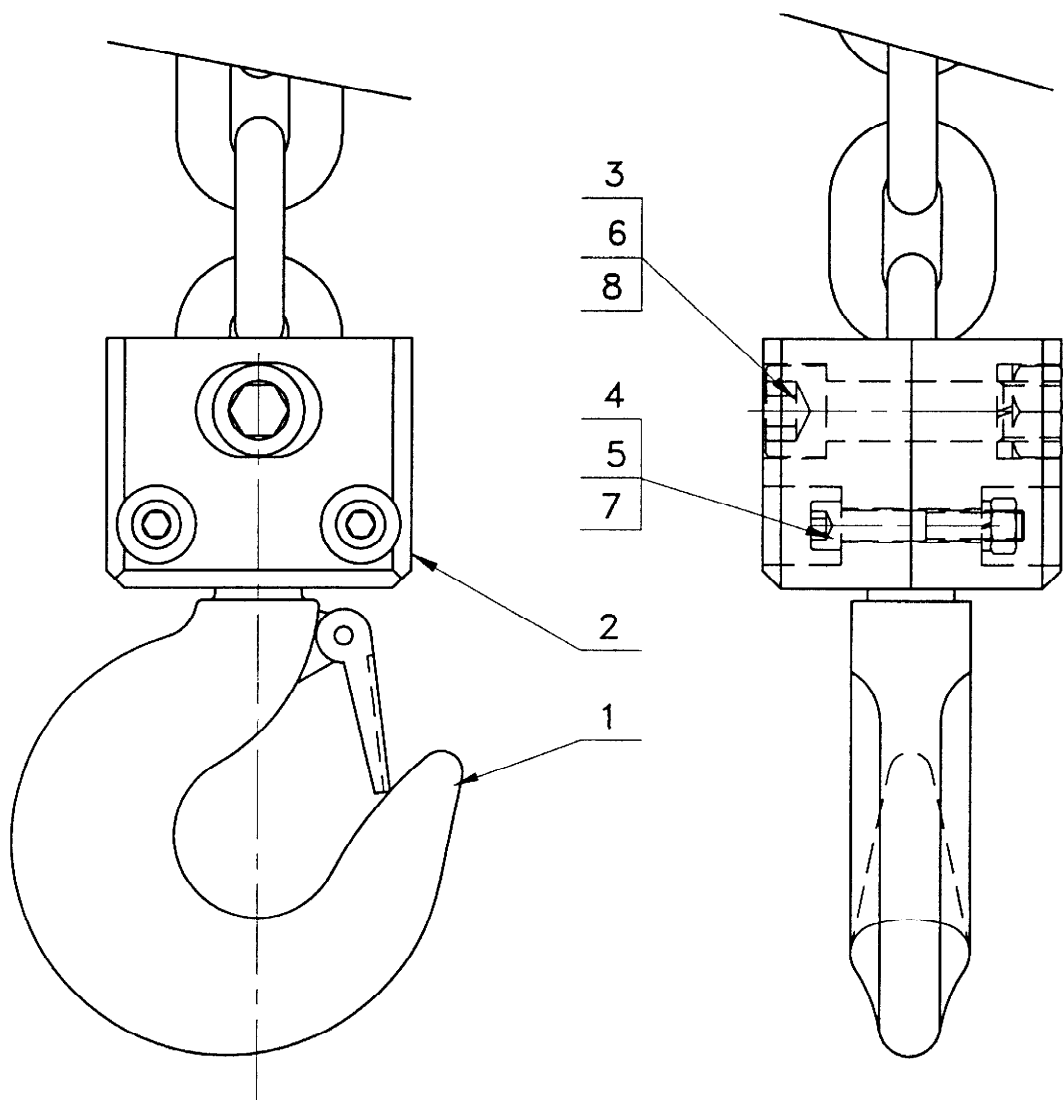
L 535

NUMERO DU DOCUMENT

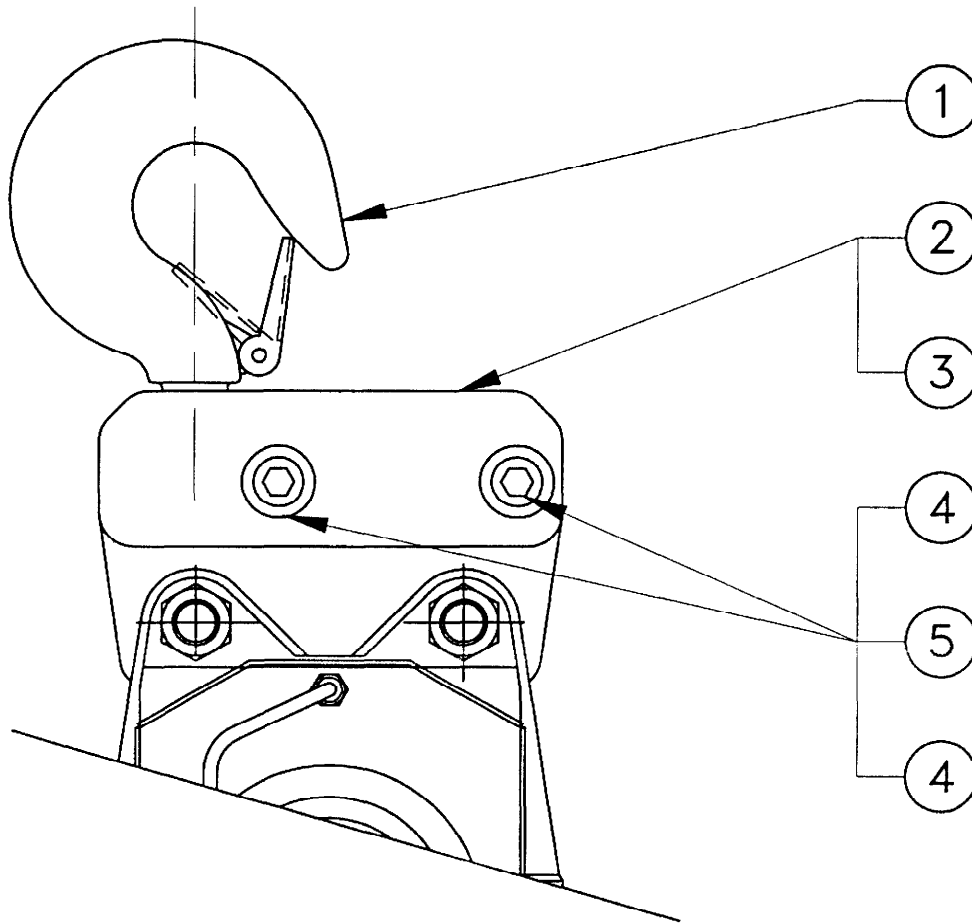
95/02/30 A 3/3*Ph. Demoise*

Le chef du bureau d'études

47	CHAINE 16x45	4,08M	69032132
48	RESSORT DE COMPRESSION	12	69192232
49	CARTER REDUCTEUR	1	94120003
50	TUBE 6/8	1	94120039
51	PORTE SATELLITE	1	94120041
52	AXE DE SATELLITE	3	94120042
53	SATELLITE	3	94120043
54	BAGUE SUPPORT ROULT.	1	94120045
55	CLAVETTE 14/9	1	94120046
56	AXE DE SATELLITE	2	94120047
57	SATELLITE	2	94120048
58	CLAVETTE 14/9	1	94120060
59	BAGUE ENTRETOISE	1	94120061
60	CARTER REDUCTEUR	1	95260003
61	NOIX DE CHAINE	1	95260005
62	GUIDE CHAINE	1	95260007
63	BAGUE ENTRETOISE	1	95260008
64	COURONNE DENTEE	1	95260013
65	PORTE-SATELLITE	1	95260014
66	PIGNON SOLAIRE	1	95260015
67	SATELLITE	3	95260016
68	AXE DE SATELLITE	3	95260017
69	GOUJON	3	95260018
70	CLAVETTE	1	95260029
71	BUTEE D'EXTREMITE DE CHAINE	1	95260038
72	CARTER	1	95260120
73	CARTER GUIDE CHAINE	1	95260121
74	RONDELLE ENTRETOISE	2	95260059
75	ARBRE MOTEUR	1	95260112
76	FLASQUE MOTEUR	1	95260113
77	TUBE DE FREIN	1	95260114
78	SOLAIRE 1er ETAGE	1	95270108
79	COUVERCLE REDUCTEUR	1	95270109
80	CORPS DE FREIN	1	95270110
81	COUVERCLE DE FREIN	1	95270111
82	PORTE SATELLITE	1	95270114
83	CLAVETTE	1	95270115
84	TUBE DE DRAINAGE	1	95270116
85	COURONNE	1	95270118
86	COURONNE	1	95270119
87	PISTON	1	96110010
88	BAGUE	1	96110012
89	MANCHON DE LIAISON	1	96220014
90	VIS CHC M8x16 DIN 7984	4	41518006
91	RONDELLE ELASTIQUE @8	4	45200008



REPERE ITEM	DESIGNATION	DESCRIPTION	QUANTITE QUANTITY	CODE	
				STANDARD	OPTION "R"
1	Crochet 6T	6T Hook	1	9.412.0124	
2	Attache crochet 6T	6T hook catch	1	9.526.0031	
3	Vis	Screw	1	9.526.0037	
4	Vis CHC M10	Screw	2	4130.3006	
5	Ecrou Hu M10	Nut	2	4300.0211	
6	Ecrou Hu M20	Nut	1	4300.0811	
7	Rondelle W10	lockwasher	2	4520.0010	
8	Rondelle W20	lockwasher	1	4520.0020	



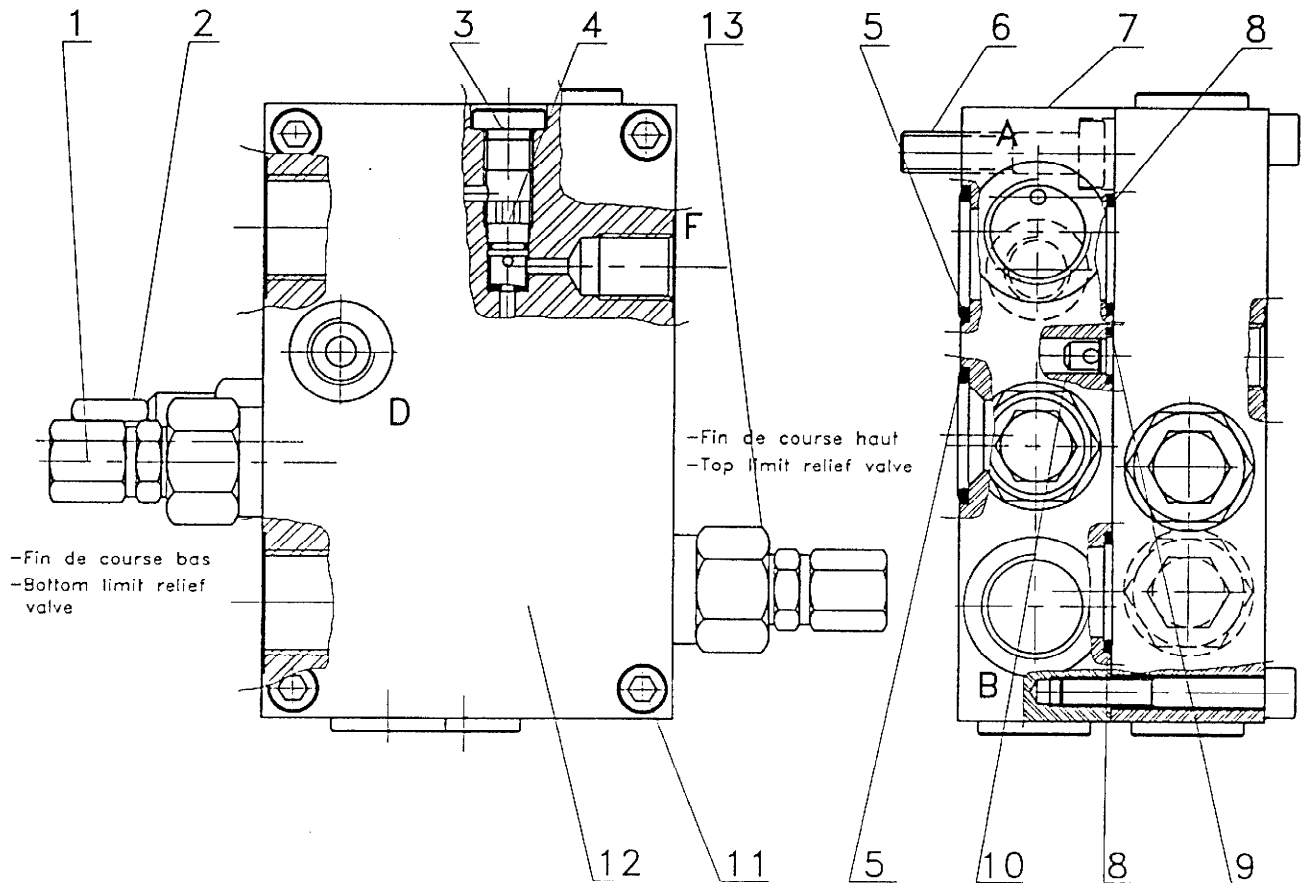
REPÈRE ITEM	DESIGNATION	DESCRIPTION	QUANTITE QUANTITY	CODE
1	Crochet 6T	6T hook	1	9.412.0124
2	1/2 support	1/2 support	1	9.526.0032
3	1/2 support	1/2 support	1	9.526.0033
4	Vis CHc	Screw	2	4.130.8506
5	Ecrou Hu 14	Nut	2	4.300.0911
6	Rondelle Grower W14	Split wascher W14	2	4.520.0014

BLOC

HYDRAULIQUE de

REGULATION

Flasqué sur palan

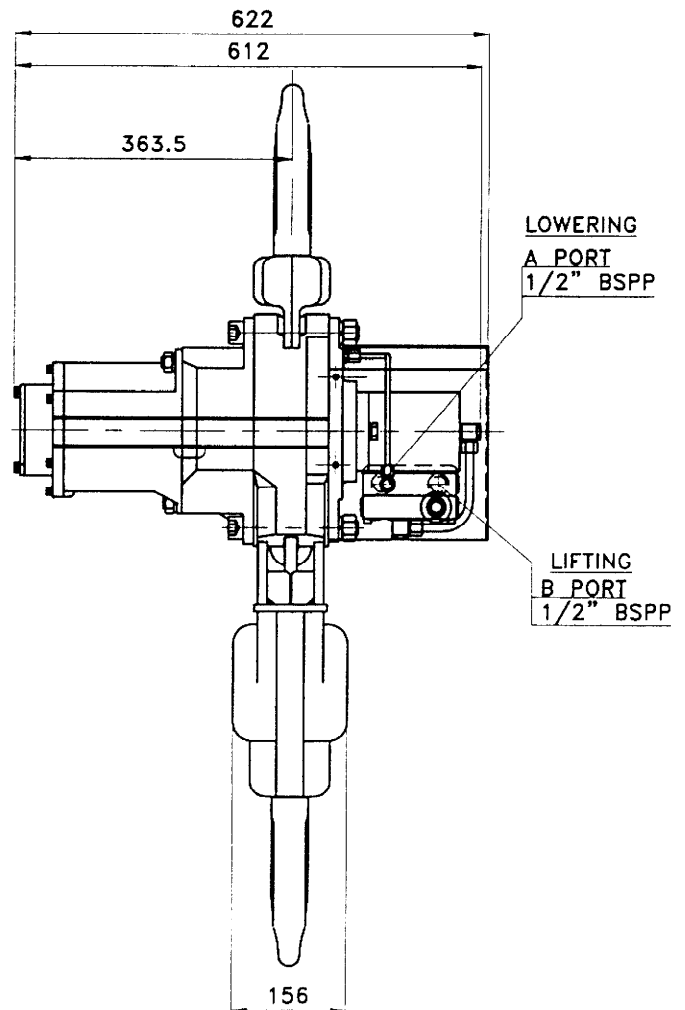
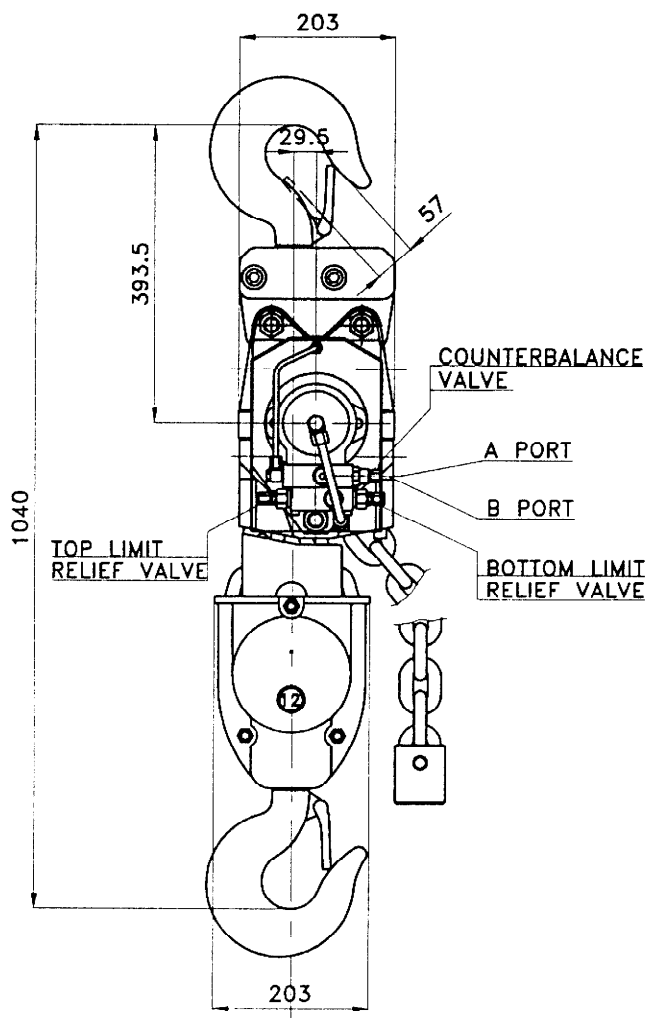


Rép:3 Collé au LOCTITE 243

Rép:6 Collé au LOCTITE 243

Rép:11 Collé au LOCTITE 243

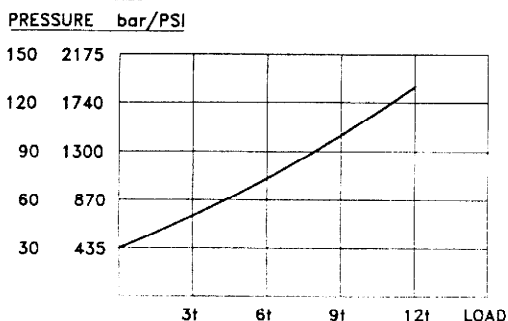
ITEM N°	DESIGNATION	DESCRIPTION	BEZEICHNUNG	QTY	CODE
1	Fin de course bas	Bottom limit relief valve		1	68416941
2	Valve d'équilibrage	Counterbalance valve		1	68463432
3	Bouchon	Plug		1	65110441
4	Sélecteur de circuit	Shuttle valve		1	68402441
5	Joint torique	O'ring		2	58216329
6	Vis CHc M8x35	Screw M8x35		4	41529006
7	Bloc régulation	Regulating block		1	95980067
8	Joint torique	O'ring		2	58214729
9	Joint torique	O'ring		2	58233429
10	Clapet anti retour	Check valve		2	68417041
11	Vis CHc M6x40	Screw M6x40		4	41314906
12	Bloc fin de course	Top and bottom limit block		1	95980068
13	Fin de course haut	Top limit relief valve		1	68416941



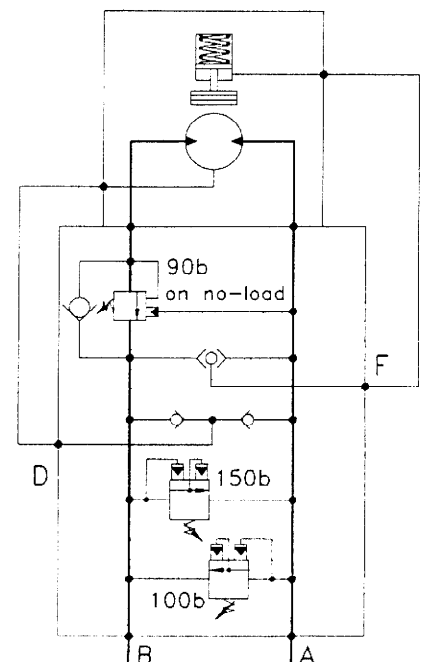
CHARACTERISTICS:

Nominal line pull (lifting): 120 KN
 Working pressure: 130 bars Calibration pressure: 150 bars
 Max. Hoisting speed: 2.8 m/mn
 Max. oil flow: 43 l/mn
 Chain: Type: 16x45 Breaking load: 315 kN Safety factor: 5.25
 Standard height of lift: 3 m
 Weight (with standard lift): 178 kg
 Weight of 1 metre of extra chain: 5.75 kg (12.65 lbs)

PERFORMANCE CURVES:



HYDRAULIC SCHEME

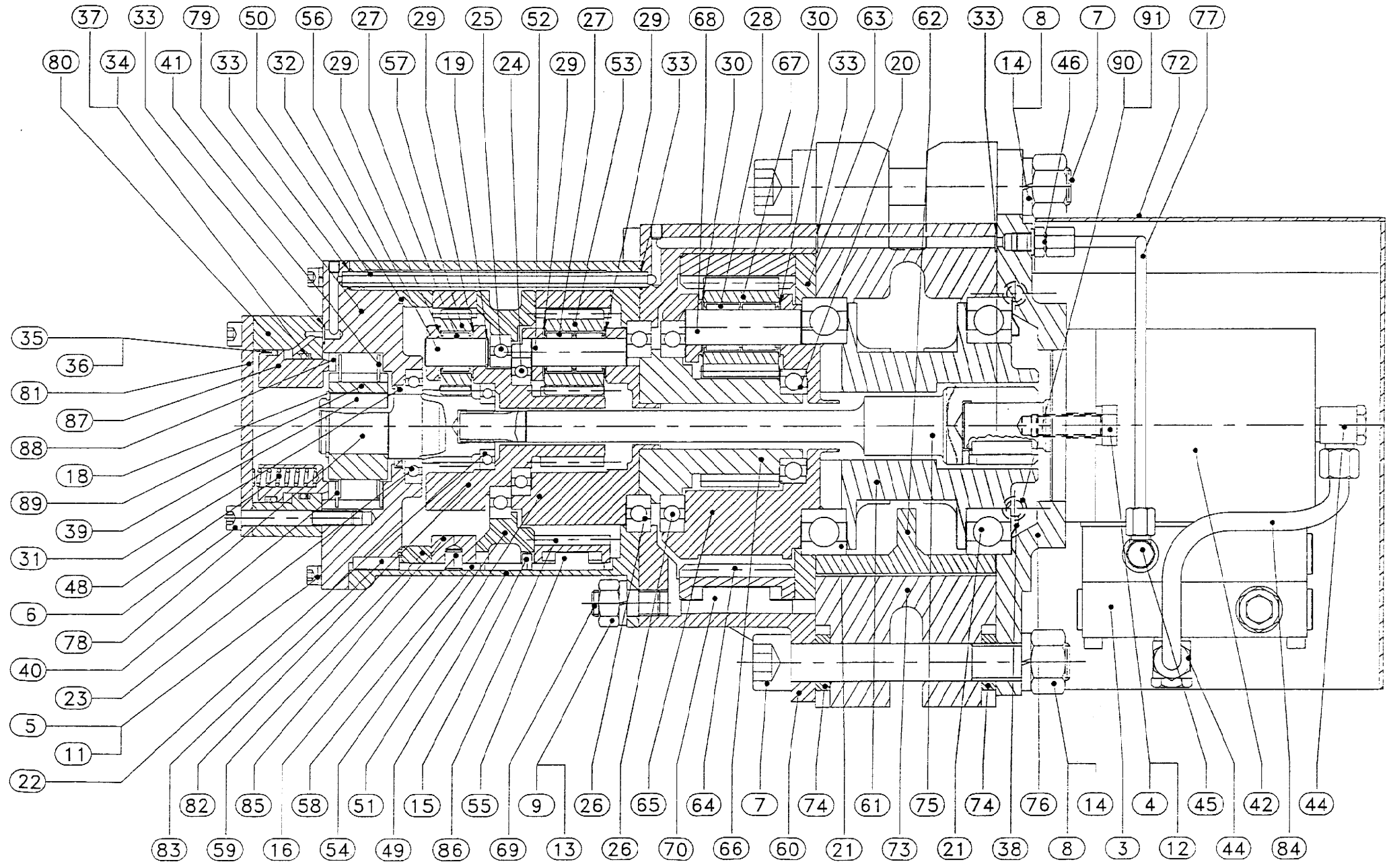


The equipment described on this sheet is subject to the general sales and warranty conditions of Ingersoll-Rand. Because of the constant evolution of the constant evolution of technology, Ingersoll-Rand reserves the right to modify without notice the right to modify without notice the specification of any equipment or accessory.

LIFTCHAIN

12N12000 SERIES
PLAN D'ENSEMBLE

NUMERO DE NOMENCLATURE
L 535
NUMERO DU DOCUMENT
94/10/19 8 1 / 3
L. Guerin
LE CHEF DU BUREAU D'ETUDES



IR/SAMI A

BP 59

59500 SIN LE NOBLE

TEL: (33) 27.93.08.08

FAX: (33) 27.93.08.00

TELEX: 820 221

LIFTCHAIN
12N12000 SERIES
PLAN D'ENSEMBLE

NUMERO DE NOMENCLATURE

L 535

NUMERO DU DOCUMENT

94/10/19 B 2/3

Ph. Demorse
 Le chef du bureau d'études

REPERE	DESIGNATION	QUANTITE	CODE
1	MOUFLE 12T COMPLET	1	35260068
2	SUSPENSION 12T	1	35264485
3	BLOC DE REGULATION	1	35980036
4	VIS H M12x35	2	41015401
5	VIS CHC M6x25	7	41301006
6	VIS CHC M8x60	6	41302206
7	VIS CHC M20x150	3	41311606
8	ECROU HU M20	3	43000811
9	ECROU HU M14	3	43000911
10	RIVET	4	44600821
11	RONDELLE ELASTIQUE @6	7	45200006
12	RONDELLE ELASTIQUE @12	2	45200012
13	RONDELLE ELASTIQUE @14	3	45200014
14	RONDELLE ELASTIQUE @20	3	45200020
15	GOUPILLE CANNELEE @5x10	1	46404218
16	GOUPILLE CANNELEE @9x16	1	46406018
17	GOUPILLE ELASTIQUE @18/60	1	46504020
18	CIRCLIPS E30	1	47700030
19	CIRCLIPS @15	2	47800339
20	ROULT. A BILLES 6007 2RS	1	50050007
21	ROULT. A BILLES 6018-ZZ	2	50060018
22	ROULT. A BILLES 16005	1	50800005
23	ROULT. A BILLES 16007	1	50800007
24	ROULT. A BILLES 16009	1	50800009
25	ROULT. A BILLES 16013	1	50800013
26	ROULT. A BILLES 16015	2	50800015
27	ROULT. A AIGUILLES @15x23x16	8	56472316
28	ROULT. A AIGUILLES @19x27x20	6	56472720
29	CONTRE PLAQUE @15x28	10	57308632
30	CONTRE PLAQUE @19x32	6	57332032
31	BAGUE D'ETANCHEITE A LEVRES	1	58020430
32	JOINT TORIQUE @134.5x3	1	58211229
33	JOINT TORIQUE @7.5x1.5	5	58226829
34	JOINT TORIQUE @72	1	58231329
35	JOINT TORIQUE @75	1	58231429
36	BAGUE ANTI- EXTRUSION @83	1	58231529
37	BAGUE ANTI- EXTRUSION @73	1	58231629
38	JOINT NILOS	1	58314018
39	CLAVETTE	1	60204924
40	DISQUE DE FRICTION	9	63092332
41	DISQUE ACIER	8	63092432
42	MOTEUR HYDRAULIQUE	1	64000144
43	PLAQUE D'IDENTIFICATION	1	66767832
44	RACCORD ORIENTABLE @1/4G	2	68119928
45	RACCORD ORIENTABLE M10x100	1	68169332

IR/SAMI A

BP 59

59500 SIN LE NOBLE

TEL: (33) 27.93.08.08

FAX: (33) 27.93.08.00

TELEX: 820 221

LIFTCHAIN
12N12000 SERIES
PLAN D'ENSEMBLE

NUMERO DE NOMENCLATURE

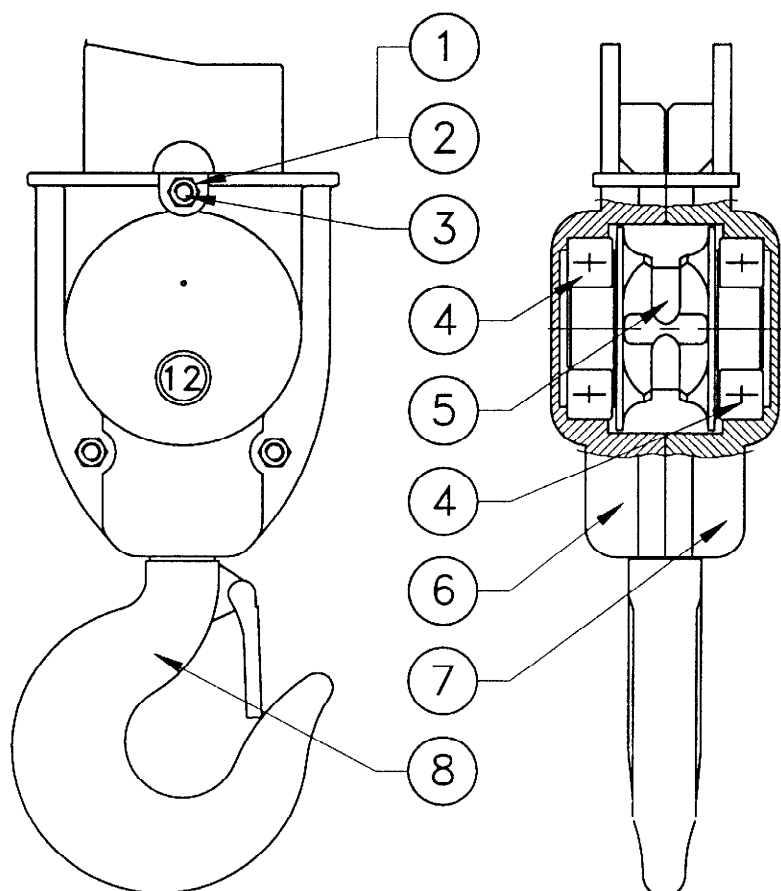
L 535

NUMERO DU DOCUMENT

94/10/19 B 3/3

Ph. Demaree
 Le chef du bureau d'études

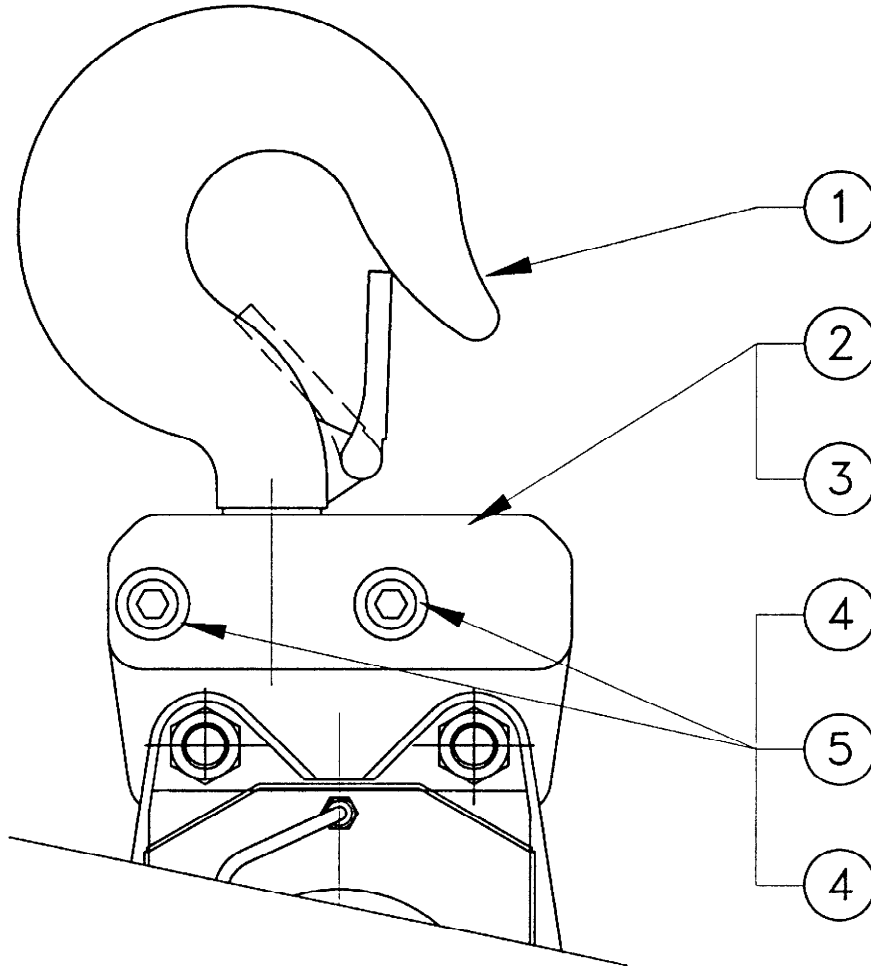
46	UNION M10x100	1	68209128
47	CHAINE 16x45	7.2M	69032132
48	RESSORT DE COMPRESSION	12	69192232
49	CARTER REDUCTEUR	1	94120003
50	TUBE 6/8	1	94120039
51	PORTE SATELLITE	1	94120041
52	AXE DE SATELLITE	3	94120042
53	SATELLITE	3	94120043
54	BAGUE SUPPORT ROULT.	1	94120045
55	CLAVETTE 14/9	1	94120046
56	AXE DE SATELLITE	2	94120047
57	SATELLITE	2	94120048
58	CLAVETTE 14/9	1	94120060
59	BAGUE ENTRETOISE	1	94120061
60	CARTER REDUCTEUR	1	95260003
61	NOIX DE CHAINE	1	95260005
62	GUIDE CHAINE	1	95260007
63	BAGUE ENTRETOISE	1	95260008
64	COURONNE DENTEE	1	95260013
65	PORTE-SATELLITE	1	95260014
66	PIGNON SOLAIRE	1	95260015
67	SATELLITE	3	95260016
68	AXE DE SATELLITE	3	95260017
69	GOUJON	3	95260018
70	CLAVETTE	1	95260029
71	BUTEE D'EXTREMITE DE CHAINE	1	95260038
72	CARTER	1	95260120
73	CARTER GUIDE CHAINE	1	95260121
74	RONDELLE ENTRETOISE	2	95260059
75	ARBRE MOTEUR	1	95260112
76	FLASQUE MOTEUR	1	95260113
77	TUBE DE FREIN	1	95260114
78	SOLAIRE 1er ETAGE	1	95270108
79	COUVERCLE REDUCTEUR	1	95270109
80	CORPS DE FREIN	1	95270110
81	COUVERCLE DE FREIN	1	95270111
82	PORTE SATELLITE	1	95270114
83	CLAVETTE	1	95270115
84	TUBE DE DRAINAGE	1	95270116
85	COURONNE	1	95270118
86	COURONNE	1	95270119
87	PISTON	1	96110010
88	BAGUE	1	96110012
89	MANCHON DE LIAISON	1	96220014
90	VIS CHC M8x16 DIN 7984	4	41518006
91	RONDELLE ELASTIQUE @8	4	45200008



REPERE ITEM	DESIGNATION	DESCRIPTION	QUANTITE QUANTITY	CODE
1	Ecrou Hu M12	Nut Hu M12	3	43000311
2	Rondelle Grower W12	Split wascher W12	3	45200012
3	Vis CHc M12 cl.12/9	Screw CHc M12 12/9	3	41305603
4	Roult. à billes 6311 2RS	Ball bearing 6311 2RS	2	50250011
5	Noix de chaine	Chain sprocket wheel	1	95260006
6	Flasque de moufle	Bottom block flange	1	95260004
7	Flasque de moufle	Bottom block flange	1	95260042
8	Crochet 12T	12T Hook	1	95260019

PALAN 12T
SUSPENSION I 12T
TOP HOOK I 12T

L. Quenon



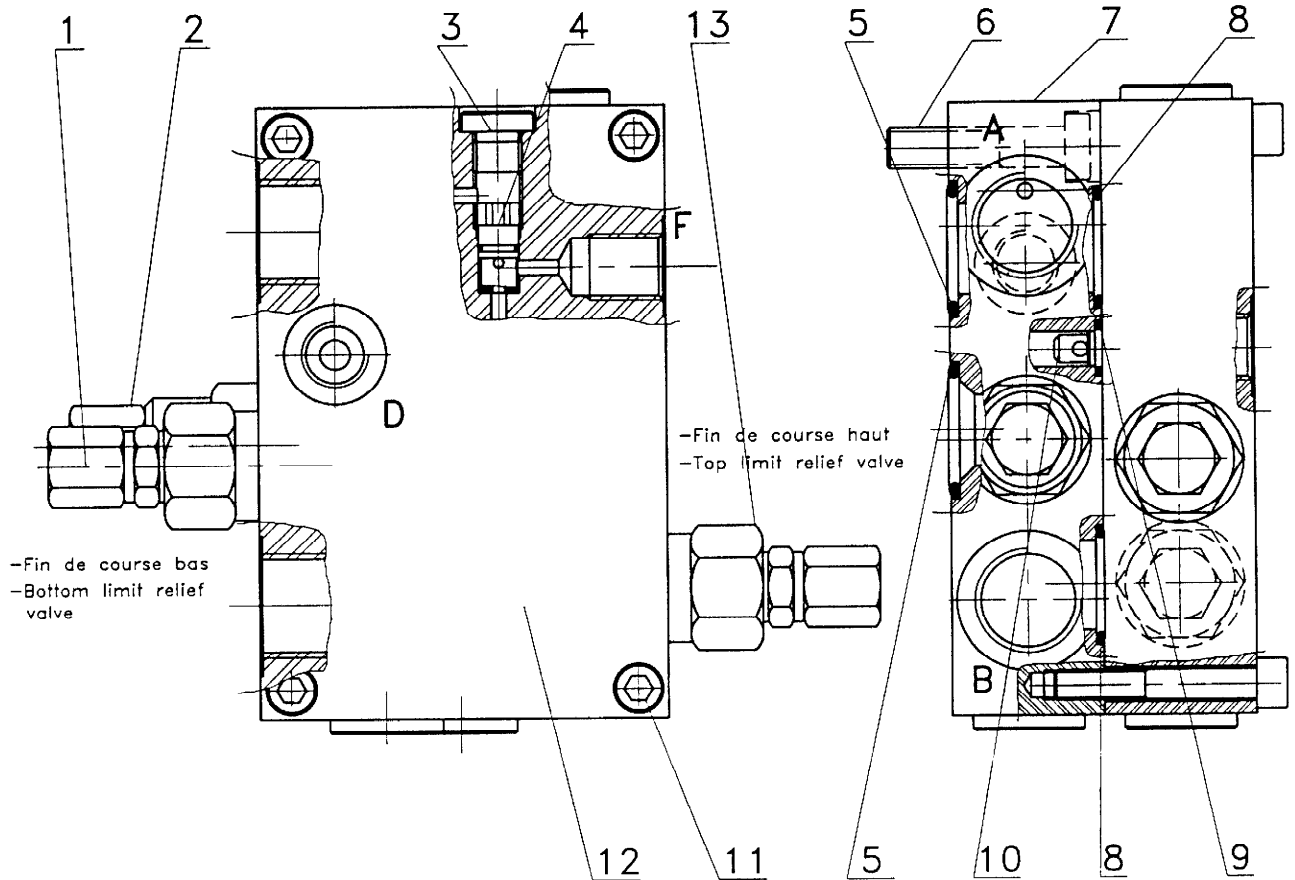
REPÈRE ITEM	DESIGNATION	DESCRIPTION	QUANTITE QUANTITY	CODE
1	Crochet 12T	12T hook	1	9.526.0019
2	1/2 support	1/2 support	1	9.526.0034
3	1/2 support	1/2 support	1	9.526.0035
4	Vis CHc	Screw	2	4.130.8506
5	Ecrou Hu 14	Nut	2	4.300.0911
6	Rondelle Grower W14	Split wascher W14	2	4.520.0014

BLOC

HYDRAULIQUE de

REGULATION

Flasqué sur palan



Rép:3 Collé au LOCTITE 243
 Rép:6 Collé au LOCTITE 243
 Rép:11 Collé au LOCTITE 243

ITEM N°	DESIGNATION	DESCRIPTION	BEZEICHNUNG	QTY	CODE
1	Fin de course bas	Bottom limit relief valve		1	68416941
2	Valve d'équilibrage	Counterbalance valve		1	68463432
3	Bouchon	Plug		1	65110441
4	Sélecteur de circuit	Shuttle valve		1	68402441
5	Joint torique	O'ring		2	58216329
6	Vis CHc M8x35	Screw M8x35		4	41529006
7	Bloc régulation	Regulating block		1	95980067
8	Joint torique	O'ring		2	58214729
9	Joint torique	O'ring		2	58233429
10	Clapet anti retour	Check valve		2	68417041
11	Vis CHc M6x40	Screw M6x40		4	41314906
12	Bloc fin de course	Top and bottom limit block		1	95980068
13	Fin de course haut	Top limit relief valve		1	68416941