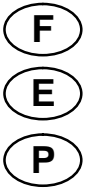


03537313

Form P6896  
Edition 10  
November, 1999



## 8053 and 5UHD IMPACTTOOLS – Model C

5.0 AMPS 120 V 1900 RPMNL AC–DC

### WARNING

When using electric tools, basic safety precautions should always be followed to reduce risk of fire, electric shock, and personal injury. (See Form M–2549).

Use only Impact Wrench Sockets and Accessories on this Impactool. Do not use hand sockets and accessories.

Electrical repairs should be attempted only by authorized trained repairmen. Consult your service center listing for nearest Ingersoll–Rand Authorized Service Center.

### NOTICE

For operating Instructions and Maintenance, refer to Instruction Manual Form M–2549.

## CLÉS À CHOCS 8053 et 5UHD –Modèle C 5,0 A 120 V 1900 TR/MN à vide, CA–CC

### ATTENTION

Pendant l'utilisation d'outils électriques, prenez toujours les précautions de sécurité nécessaires pour réduire les risques d'incendie, de choc électrique et de blessure personnelle. (Voir Manuel M–2549).

Utiliser seulement des douilles et accessoires pour clés à chocs sur cet outil. Ne pas utiliser les douilles et accessoires de clés manuelles.

Les réparations électriques ne doivent être entreprises que par des réparateurs qualifiés autorisés. Veuillez consulter la liste des centres d'entretien pour votre Centre d'entretien Ingersoll–Rand le plus proche.

### NOTE

Pour les instructions d'exploitation et d'entretien, consulter le manuel d'instruction M–2549.

## LLAVES DE IMPACTO 8053 y 5UHD – Modelo C 5,0A 120V 1900 rpm en vacío, c.a.–c.c.

### AVISO

Cuando se usan herramientas eléctricas es preciso adoptar siempre las precauciones básicas para reducir el riesgo de incendio, descargas eléctricas y lesiones. (Véase el impreso M-2549)

Utilice únicamente bocas y accesorios para llave de impacto con esta herramienta. No utilice bocas ni accesorios manuales.

Las reparaciones eléctricas las deberán efectuar únicamente personas debidamente capacitadas y autorizadas. Para el centro de servicio autorizado de Ingersoll-Rand más próximo, consulte la lista de centros de servicio.

### NOTA

Para las instrucciones de uso y mantenimiento, consulte el Manual de instrucciones M-2549.

# FERRAMENTAS DE PERCUSSÃO 8053 e 5UHD

## Modelo C de 5,0 AMP 120V 1900 RPM sem carga CA-CC

### ADVERTÊNCIA

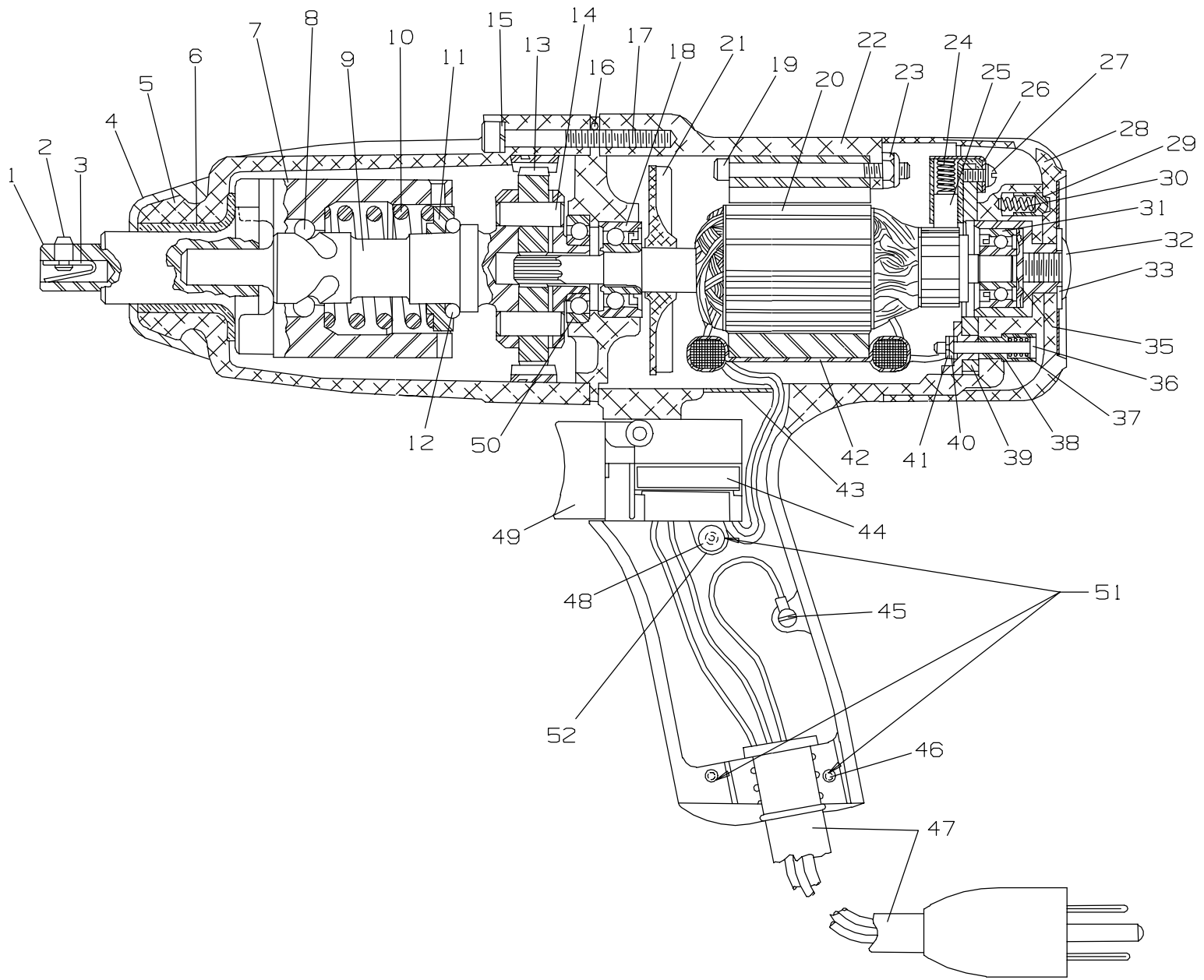
Ao utilizar ferramentas eléctricas, deve-se sempre seguir as precauções básicas de segurança para reduzir o risco de incêndio, choque eléctrico e lesões pessoais. (Consulte o Formulário M-2549).

Use apenas caixas e acessórios de chave de percussão nesta Ferramenta de Percussão. Não use caixas ou acessórios manuais.

As reparações eléctricas só devem ser realizadas por pessoal autorizado e com formação adequada. Consulte a lista de centros de atendimento para encontrar o Centro de Atendimento Autorizado Ingersoll-Rand mais próximo.

### AVISO

Para as Instruções de Funcionamento e Manutenção, consulte o Manual de Instruções M-2549.





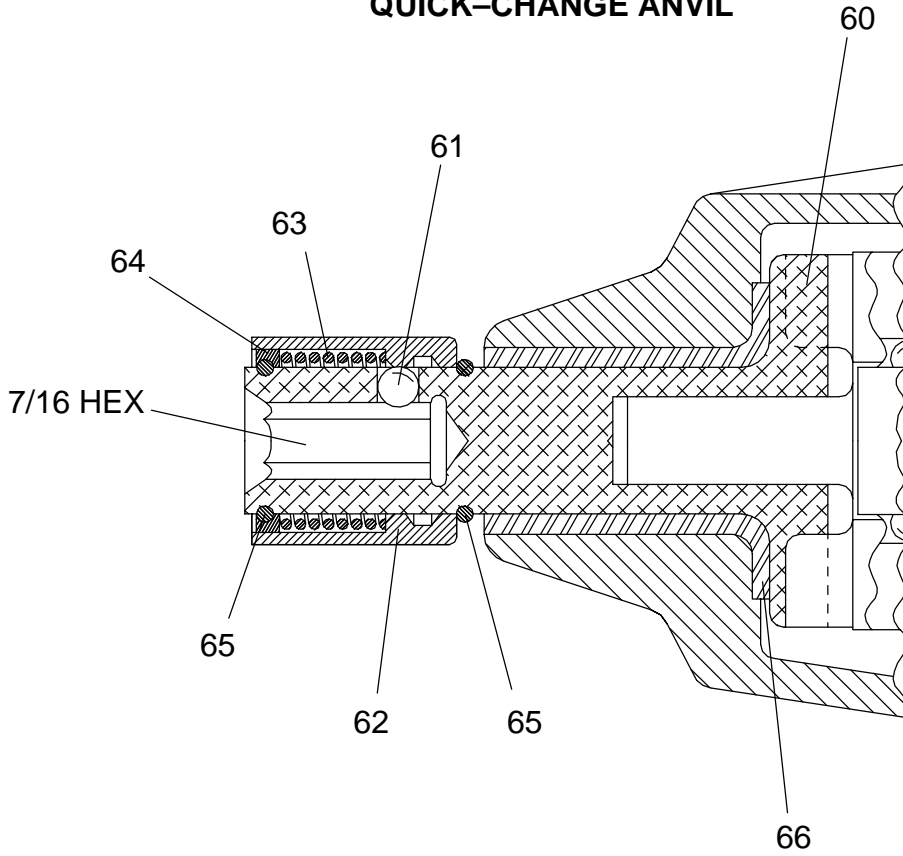
**PART NUMBER FOR ORDERING** →

**PART NUMBER FOR ORDERING** →

1	Anvil .....	32286	28	Back Cap .....	50088-02
2	Socket Retainer		29	Plunger .....	4U-663B
	Ball Type .....	5UHD-715	30	Plunger Spring .....	4U-664-10
	Pin Type .....	804-716	31	Bearing .....	4U-22
3	Retainer Spring .....	5UHD-718-5	32	Screw .....	201715
4	Shield .....	5U-109	33	Washer .....	105465
5	Hammer Case Assembly .....	33949	35	Load Spring .....	4U-278
6	Bushing .....	201748	36	Brass Pin (2) .....	19317
*	Hammer Case Label .....	WARNING-15-99	37	Contact Spring (2) .....	19319
	Hammer Assembly .....	32288-01	38	Insulating Cap (2) .....	203239-01
7	Hammer .....	32282	39	Brush Holder Plate .....	201722
8	Cam Ball (2) .....	4U-722	40	Contact (2) .....	202523
9	Planet Gear Frame .....	5U-8	41	Plate Spacer (2) .....	203230
10	Hammer Spring .....	5U-728	42	Field .....	35260-01
11	Thrust Bearing Race .....	5U-695A	43	Dust Stop .....	201714
12	Thrust Bearing Ball (18) .....	2U-696	44	Rubber Pad .....	105520
13	Planet Gear Assembly (2) .....	35359	45	Ground Screw .....	17888
14	Planet Gear Shaft (2) .....	4U-191	46	Handle Plate Screw (1/2" long) (2) .....	4U-226
15	Lock Washer (3) .....	12706	47	Cord .....	202378
16	Housing Cover .....	8053-703	48	Handle Plate Screw (7/8" long) .....	104216-1
17	Cap Screw (3) .....	4U-638	49	Switch .....	201718
18	Bearing .....	103972	50	Ball Bearing .....	4U-97
19	Screw .....	205479	51	Washer (3) .....	11537
20	Armature .....	35364-01	52	Spacer .....	105965
22	Housing .....	41727			
23	Nut (2) .....	4U-353			
24	Brush Spring (2) .....	4U-28-5			
25	Brush (2) .....	201725			
26	Brush Retainer (2) .....	201727			
27	Screw (2) .....	4U-26A			

\* Not illustrated.

# QUICK-CHANGE ANVIL



(Dwg. TPD203-1)

**PART NUMBER FOR ORDERING** 

60	Anvil Body .....	32388-01
61	Retaining Ball (7/32" dia. steel ball) .....	2U-722
62	Retaining Sleeve .....	4U-930-7
63	Retaining Sleeve Spring .....	4U-931-7
64	Thrust Ring .....	4U-932-7
65	Retaining Sleeve Stop (2) .....	4U-933-7
66	Hammer Case Bushing .....	202579-01