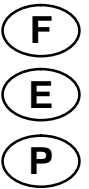


03535754

Form P6851
Edition 5
November, 1998



8049 IMPACTOOL – Model C

5.0 AMPS 120 V 1900 RPM AC ONLY

WARNING

When using electric tools, basic safety precautions should always be followed to reduce risk of fire, electric shock, and personal injury. (See Form M-2549).

Use only Impact Wrench Sockets and Accessories on this Impactool. Do not use hand sockets and accessories.

Electrical repairs should be attempted only by authorized trained repairmen. Consult your service center listing for nearest Ingersoll-Rand Authorized Service Center.

NOTICE

For operating Instructions and Maintenance, refer to Instruction Manual Form M-2549.

CLÉ À CHOCS 8049 – Modèle C

5,0 A 120 V 1900 TR/MN CA SEULEMENT

ATTENTION

Pendant l'utilisation d'outils électriques, prenez toujours les précautions de sécurité nécessaires pour réduire les risques d'incendie, de choc électrique et de blessure personnelle. (Voir Manuel M-2549).

Utiliser seulement des douilles et accessoires pour clés à chocs sur cet outil. Ne pas utiliser les douilles et accessoires de clés manuelles.

Les réparations électriques ne doivent être entreprises que par des réparateurs qualifiés autorisés. Veuillez consulter la liste des centres d'entretien pour votre Centre d'entretien Ingersoll-Rand le plus proche.

NOTE

Pour les instructions d'exploitation et d'entretien, consulter le manuel d'instruction M-2549.

LLAVE DE IMPACTO 8049 – Modelo C

5,0A 120V 1900 rpm c.a. SOLAMENTE

AVISO

Cuando se usan herramientas eléctricas es preciso adoptar siempre las precauciones básicas para reducir el riesgo de incendio, descargas eléctricas y lesiones. (Véase el impreso M-2549)

Utilice únicamente bocas y accesorios para llave de impacto con esta herramienta. No utilice bocas ni accesorios manuales.

Las reparaciones eléctricas las deberán efectuar únicamente personas debidamente capacitadas y autorizadas. Para el centro de servicio autorizado de Ingersoll-Rand más próximo, consulte la lista de centros de servicio.

NOTA

Para las instrucciones de uso y mantenimiento, consulte el Manual de instrucciones M-2549.

FERRAMENTA DE PERCUSSÃO 8049 – Modelo C

APENAS 5,0 AMPS 120V 1900 RPM

ADVERTÊNCIA

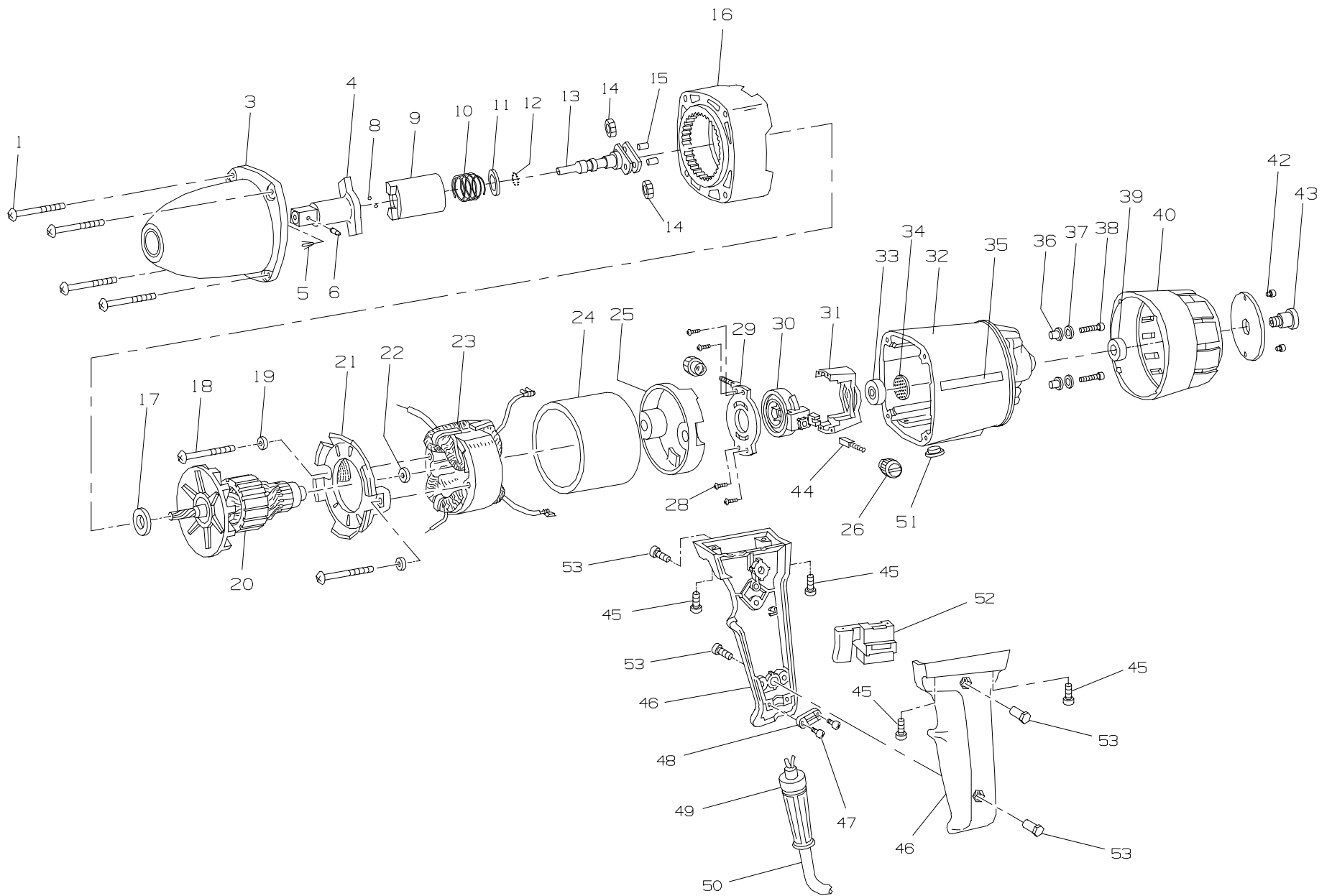
Ao utilizar ferramentas eléctricas, deve-se sempre seguir as precauções básicas de segurança para reduzir o risco de incêndio, choque eléctrico e lesões pessoais. (Consulte o Formulário M-2549).

Use apenas caixas e acessórios de chave de percussão nesta Ferramenta de Percussão. Não use caixas ou acessórios manuais.

As reparações eléctricas só devem ser realizadas por pessoal autorizado e com formação adequada. Consulte a lista de centros de atendimento para encontrar o Centro de Atendimento Autorizado Ingersoll-Rand mais próximo.

AVISO

Para as Instruções de Funcionamento e Manutenção, consulte o Manual de Instruções M-2549.



PART NUMBER FOR ORDERING 

PART NUMBER FOR ORDERING 

| | | | | | |
|----|------------------------------------|---------------|----|--------------------------------------|-----------|
| 1 | Screw (4) | 103834-M | 27 | Brush Holder Ring Assembly | 27405-M |
| 3 | Hammer Case | 40664-P1 | 28 | Screw (4) | 103922-M |
| * | Bushing | 203747 | 29 | Support Cover Assembly | 32391-M |
| * | Hammer Case Label | WARNING-14-99 | 30 | Brush Holder Ring | 40761-M |
| 4 | Anvil | 32286 | 31 | Support | 32390-M |
| 5 | Spring | 5UHD-718 | 32 | Frame Assembly | 33825-M |
| 6 | Retainer | 5UHD-715 | 33 | Sleeve Bearing | 105272 |
| | Hammer Assembly | 32288-01 | 34 | Felt | 105273 |
| 8 | Cam Ball (2) | 4U-722 | 35 | Logoplate (2) | 201396 |
| 9 | Hammer | 32282 | 36 | Insulating Sleeve (2) | 103746 |
| 10 | Hammer Spring | 27208 | 37 | Lock Washer (2) | 103827 |
| 11 | Thrust Bearing | 5U-695A | 38 | Screw (2) | 103724-M |
| 12 | Thrust Bearing Ball (18) | 2U-696 | 39 | Back Cap Washer | 205956 |
| 13 | Planet Gear Frame | 5U-8 | 40 | Back Cap | 40669 |
| 14 | Planet Gear (20) | 35359 | 42 | Drive Screw (2) | C32-302 |
| 15 | Planet Gear Shaft (2) | 4U-191 | 43 | Back Cap Screw Assembly | 206041-M |
| 16 | Separator Assembly | 40665-P1 | 44 | Brush and Spring (2) | 203906 |
| * | Sleeve Bearing | 27093 | 45 | Screw (4) | 103776-M |
| 17 | Spacer | 103825-M | 46 | Switch Handle Assembly | 200663-M |
| 18 | Screw (2) | 103760 | 47 | Screw | 8049-667M |
| 19 | Lock Washer (2) | 103913 | * | Insert | 103415-M |
| 20 | Armature | 27845-M | 48 | Cord Clamp | 203550 |
| 21 | Baffle Assembly | 32242 | 49 | Cord Guard | 27176-02 |
| * | Spacer (2) | 103754 | 50 | Cord | 203199 |
| 22 | Washer | 103789 | 51 | Lead Insulating Bushing | 103755 |
| 23 | Field | 32387-M | 52 | Switch | 201718 |
| 24 | Insulating Sleeve | 27090-M | 53 | Nut Assembly | 27306-A |
| 25 | Frame Insulator | 40668 | * | Fwd. - Rev. Decal | 203632 |
| 26 | Brush Holder Cap (2) | 103910 | | | |

* Not illustrated.

NOTES