

8049 IMPACTOOL – Model C

5.0 AMPS 120 V 1900 RPM AC ONLY

WARNING

When using electric tools, basic safety precautions should always be followed to reduce risk of fire, electric shock, and personal injury. (See Form M-2549).

Use only Impact Wrench Sockets and Accessories on this Impactool. Do not use hand sockets and accessories.

Electrical repairs should be attempted only by authorized trained repairmen. Consult your service center listing for nearest Ingersoll-Rand Authorized Service Center.

NOTICE

For operating Instructions and Maintenance, refer to Instruction Manual Form M-2549.

CLÉ À CHOCS 8049 – Modèle C

5,0 A 120 V 1900 TR/MN CA SEULEMENT

ATTENTION

Pendant l'utilisation d'outils électriques, prenez toujours les précautions de sécurité nécessaires pour réduire les risques d'incendie, de choc électrique et de blessure personnelle. (Voir Manuel M-2549).

Utiliser seulement des douilles et accessoires pour clés à chocs sur cet outil. Ne pas utiliser les douilles et accessoires de clés manuelles.

Les réparations électriques ne doivent être entreprises que par des réparateurs qualifiés autorisés. Veuillez consulter la liste des centres d'entretien pour votre Centre d'entretien Ingersoll-Rand le plus proche.

NOTE

Pour les instructions d'exploitation et d'entretien, consulter le manuel d'instruction M-2549.

LLAVE DE IMPACTO 8049 – Modelo C

5,0A 120V 1900 rpm c.a. SOLAMENTE

AVISO

Cuando se usan herramientas eléctricas es preciso adoptar siempre las precauciones básicas para reducir el riesgo de incendio, descargas eléctricas y lesiones. (Véase el impreso M-2549)

Utilice únicamente bocas y accesorios para llave de impacto con esta herramienta. No utilice bocas ni accesorios manuales.

Las reparaciones eléctricas las deberán efectuar únicamente personas debidamente capacitadas y autorizadas. Para el centro de servicio autorizado de Ingersoll-Rand más próximo, consulte la lista de centros de servicio.

NOTA

Para las instrucciones de uso y mantenimiento, consulte el Manual de instrucciones M-2549.

FERRAMENTA DE PERCUSSÃO 8049 – Modelo C

APENAS 5,0 AMPS 120V 1900 RPM

ADVERTÊNCIA

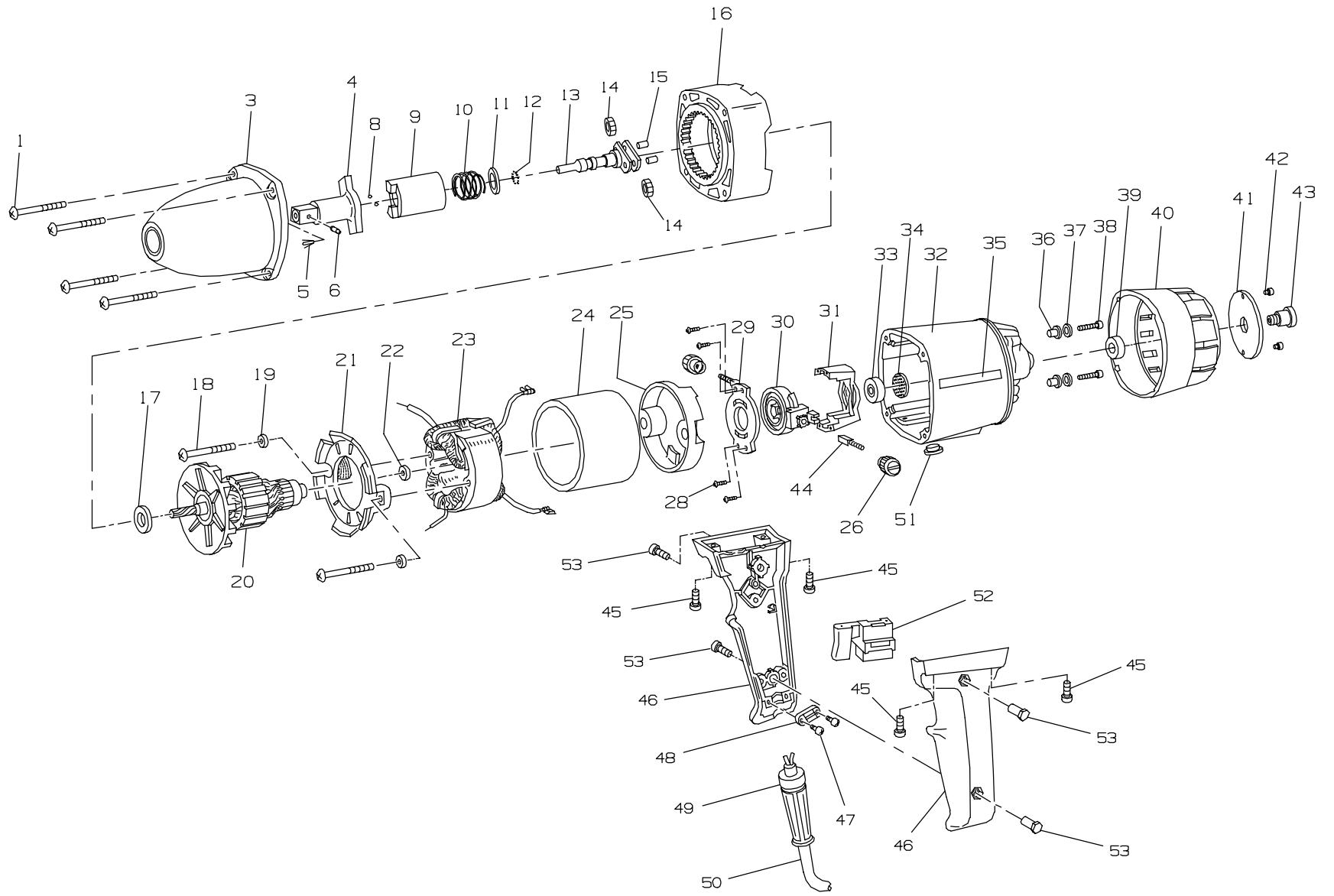
Ao utilizar ferramentas eléctricas, deve-se sempre seguir as precauções básicas de segurança para reduzir o risco de incêndio, choque eléctrico e lesões pessoais. (Consulte o Formulário M-2549).

Use apenas caixas e acessórios de chave de percussão nesta Ferramenta de Percussão. Não use caixas ou acessórios manuais.

As reparações eléctricas só devem ser realizadas por pessoal autorizado e com formação adequada. Consulte a lista de centros de atendimento para encontrar o Centro de Atendimento Autorizado Ingersoll-Rand mais próximo.

AVISO

Para as Instruções de Funcionamento e Manutenção, consulte o Manual de Instruções M-2549.



(Dwg. TPB830)

PART NUMBER FOR ORDERING 

PART NUMBER FOR ORDERING 

1	Screw (4)	103834-M	27	Brush Holder Ring Assembly	27405-M
3	Hammer Case	40664-P1	28	Screw (4)	103922-M
*	Bushing	203747	29	Support Cover Assembly	32391-M
*	Hammer Case Label	WARNING-14-99	30	Brush Holder Ring	40761-M
4	Anvil	32286	31	Support	32390-M
5	Spring	5UHD-718	32	Frame Assembly	33825-M
6	Retainer	5UHD-715	33	Sleeve Bearing	105272
	Hammer Assembly	32288-01	34	Felt	105273
8	Cam Ball (2)	4U-722	35	Logoplate (2)	201396
9	Hammer	32282	36	Insulating Sleeve (2)	103746
10	Hammer Spring	27208	37	Lock Washer (2)	103827
11	Thrust Bearing	5U-695A	38	Screw (2)	103724-M
12	Thrust Bearing Ball (18)	2U-696	39	Back Cap Washer	205956
13	Planet Gear Frame	5U-8	40	Back Cap	40669
14	Planet Gear (20)	35359	41	Nameplate	205574-M
15	Planet Gear Shaft (2)	4U-191	42	Drive Screw (2)	C32-302
16	Separator Assembly	40665-P1	43	Back Cap Screw Assembly	206041-M
*	Sleeve Bearing	27093	44	Brush and Spring (2)	203906
17	Spacer	103825-M	45	Screw (4)	103776-M
18	Screw (2)	103760	46	Switch Handle Assembly	200663-M
19	Lock Washer (2)	103913	47	Screw	8049-667M
20	Armature	27845-M	*	Insert	103415-M
21	Baffle Assembly	32242	48	Cord Clamp	203550
*	Spacer (2)	103754	49	Cord Guard	27176-02
22	Washer	103789	50	Cord	203199
23	Field	32387-M	51	Lead Insulating Bushing	103755
24	Insulating Sleeve	27090-M	52	Switch	201718
25	Frame Insulator	40668	53	Nut Assembly	27306-A
26	Brush Holder Cap (2)	103910	*	Fwd. - Rev. Decal	203632

* Not illustrated.